

KLAIPĖDOS RAJONO SAVIVALDYBĖS ADMINISTRACIJA

KOMISIJOS DĖL KLAIPĖDOS RAJONO SAVIVALDYBĖS VIETINĖS REIKŠMĖS KELIŲ (GATVIŲ) INVENTORIZAVIMO IR ĮTRAUKIMO Į PRIŽIŪRIMŲ VIETINĖS REIKŠMĖS KELIŲ (GATVIŲ) SĄRAŠO POSĖDŽIO PROTOKOLAS

2026-05- Nr. A6-

Posėdis įvyko 2026-04-14. Pradžia 10⁰⁰ val., pabaiga 11³⁰ val.

Posėdžio vieta – Direktoriaus kabinetas, Gamyklos g. 4, Gargždai.

Posėdžio pirmininkas – Jevgenijus Bardauskas, Komisijos pirmininkas.

Posėdžio sekretorius – Šarūnas Čičinis, Infrastruktūros plėtros skyriaus
vyriausiasis specialistas.

Klaipėdos rajono savivaldybės vietinės reikšmės kelių (gatvių) inventorizavimo ir
įtraukimo į prižiūrimų vietinės reikšmės kelių (gatvių) sąrašą komisija sudaryta iš 10 narių.
Dalyvauja 6 nariai.

Kvorumas yra.

Dalyvauja:

Jevgenijus Bardauskas – Klaipėdos rajono savivaldybės administracijos
direktorius;

Vytautas Valantinas – Komisijos pirmininko pavaduotojas, Infrastruktūros plėtros
skyriaus vedėjas;

Gytis Kasperavičius – Architektūros ir teritorijų planavimo skyriaus vedėjas;

Aida Indzelė – Turto valdymo skyriaus vedėja;

Aistė Daukantienė – Savivaldybės vyriausioji inžinierė / Infrastruktūros plėtros
skyriaus patarėja;

Šarūnas Čičinis – Infrastruktūros plėtros skyriaus vyriausiasis specialistas.

DARBOTVARKĖ:

1. Dėl Klaipėdos rajono savivaldybės vietinės reikšmės kelių (gatvių)
inventorizavimo ir įtraukimo į prižiūrimų vietinės reikšmės kelių (gatvių) sąrašo Endriejavo
seniūnijoje.

2. Dėl Klaipėdos rajono savivaldybės vietinės reikšmės kelių (gatvių)
inventorizavimo ir įtraukimo į prižiūrimų vietinės reikšmės kelių (gatvių) sąrašo Gargždų
seniūnijoje.

3. Dėl Klaipėdos rajono savivaldybės vietinės reikšmės kelių (gatvių)
inventorizavimo ir įtraukimo į prižiūrimų vietinės reikšmės kelių (gatvių) sąrašo Kretingalės
seniūnijoje.

4. Dėl Klaipėdos rajono savivaldybės vietinės reikšmės kelių (gatvių)
inventorizavimo ir įtraukimo į prižiūrimų vietinės reikšmės kelių (gatvių) sąrašo Priekulės
seniūnijoje.

1. SVARSTYTA. Klaipėdos rajono savivaldybės vietinės reikšmės kelių (gatvių) inventorizavimo ir įtraukimo į prižiūrimų vietinės reikšmės kelių (gatvių) sąrašas Endriejavo seniūnijoje.

Š. Čičinis pristatė nagrinėti kelio atkarpą Endriejavo seniūnijoje (1 priedas).

Eil. Nr.	Kelio (gatvės) pavadinimas	Gyvenamoji vietovė (kaimas, miestelis, miestas)	Ruožo ilgis, m	Esamos važiuojamosios dalies plotis, m	Numatoma Kelio (gatvės) kategorija	Ar atitinka Tvarkos aprašo kriterijus? (Taip/Ne (kodėl))					Komisijos verdiktas (Taip/Ne, pastabos)	Žymėjimai	
						17.1.	17.2.	17.3.	17.4.1.	17.4.2.			
1	Privaž. kelias prie sodybų nuo kelio KL8576	Žadeikių k.							U_GG_M_F		N	T	Taip
2	Atšaka nuo Liepos g. KL8575	Žadeikių k.							U_GG_M_F		N	N	Ne
3	Kelias prie sodybos nuo kelio KL0600	Lūžų k.							U_GG_M_F		N	Inventorizuojama	
4	Kelias prie sodybų nuo kelio Nr. 197	Endriejavo mstl.							U_GG_M_F		N	Neinventorizuojama	
5	Kelias prie Rautų k. laukų nuo kelio KL0611	Rautų k.							ZU_F		N		
6	Prateštis Patyno g. KL8574	Patyno k.							ZU_F		N		
7	Kelias prie bibliotekos nuo kelio KL8575	Žadeikių k.	110	4	D	T	T	T		Biblioteka	T (SKPS peržiūrai)		
8	Privaž. kelias prie sodybų 5818/0004 0385	Endriejavo mstl.	100	4	D	T	T	T	U_GG_V_F		T (SKPS peržiūrai)		
9													
10													
			viso	210							*SKPS-Statybos ir kelių priežiūros skyrius		

Komisijos nariai įvertino, ar kelio atkarpos atitinka Aprašo IV skyriuje nurodytus vertinimo kriterijus, taip pat įvertino kelių (gatvių) priežiūrai skirtų lėšų paskirstymą nagrinėjamoje seniūnijoje. Nustatyta, kad šešios pateiktos atkarpos neatitinka Aprašo IV skyriuje nurodytų kriterijų, t. y. lentelėje pažymėtos Nr. 1-6 atkarpos, todėl šias atkarpas iš tolimesnio svarstymo siūlė pašalinti.

V. Valantinas pasiūlė likusias atkarpas teikti Statybos ir kelių priežiūros skyriui peržiūrėti ir gauti skyriaus pritarimą.

NUTARTA (vienbalsiai, 6 „už“).

1. Pašalinti iš tolimesnio svarstymo kelio atkarpas, lentelėje pažymėtas Nr. 1–6, kadangi nustatyta, jog jos neatitinka Aprašo IV skyriuje nurodytų vertinimo kriterijų.

2. Kelio atkarpas, lentelėje pažymėtas Nr. 7 ir 8, teikti Statybos ir kelių priežiūros skyriui papildomai peržiūrėti ir gauti skyriaus pritarimą.

2. SVARSTYTA. Klaipėdos rajono savivaldybės vietinės reikšmės kelių (gatvių) inventorizavimas ir įtraukimas į prižiūrimų vietinės reikšmės kelių (gatvių) sąrašą Gargždų seniūnijoje.

Š. Čičinis pristatė pateiktas nagrinėti kelio atkarpas Gargždų seniūnijoje (2 priedas).

Eil. Nr.	Kelio (gatvės) pavadinimas	Gyvenamoji vietovė (kaimas, miestelis, miestas)	Ruožo ilgis, m	Esamos važiuojamosios dalies plotis, m	Numatoma Kelio (gatvės) kategorija	Ar atitinka Tvarkos aprašo kriterijus? (Taip/Ne (kodėl))					Komisijos verdiktas (Taip/Ne, pastabos)	Žymėjimai	
						17.1.	17.2.	17.3.	17.4.1.	17.4.2.			
1	Vytauto g. 27	Gargždų m.	110	4	Ds	T	T	T	U_GG_I_F		T (SKPS peržiūrai)	T	Taip
2	5520/0001 0639	Gargždų m.	220	4	Ds	T	T	T	U_GG_V_F		N (lėšos)	N	Ne
3	Beržyno g.	Gargždų m.	735	4	D	T	T	T	U_GG_V_F		N (lėšos)	Inventorizuojama	
4	Laisvės g. skersgatvis	Gargždų m.	75	4	D	T	T	T	U_GG_I_F		T (SKPS peržiūrai)	Neinventorizuojama	
5													
6													
7													
8													
9													
10													
			viso	185							*SKPS-Statybos ir kelių priežiūros skyrius		

Komisijos nariai įvertino, ar kelio atkarpos atitinka Aprašo IV skyriuje nurodytus vertinimo kriterijus, taip pat įvertino kelių (gatvių) priežiūrai skirtų lėšų paskirstymą nagrinėjamoje seniūnijoje.

Nustatyta, kad visos pateiktos atkarpos atitinka Aprašo IV skyriuje nurodytus kriterijus.

V. Valantinas pasiūlė lentelėje pažymėtas Nr. 1 ir 4 atkarpas, teikti Statybos ir kelių priežiūros skyriui peržiūrėti ir gauti skyriaus pritarimą.

NUTARTA (vienbalsiai, 6 „už“):

1. Neįtraukti į inventorizuojamų vietinės reikšmės kelių (gatvių) ar jų atkarpų sąrašą kelio atkarpų, lentelėje pažymėtų Nr. 2 ir 3, atsižvelgiant į vietinės reikšmės kelių (gatvių) priežiūrai skirtų lėšų paskirstymą nagrinėjamoje seniūnijoje.

2. Kelio atkarpa, lentelėje pažymėtas Nr. 1 ir 4, teikti Statybos ir kelių priežiūros skyriui papildomai peržiūrėti ir gauti skyriaus pritarimą.

3. SVARSTYTA. Klaipėdos rajono savivaldybės vietinės reikšmės kelių (gatvių) inventorizavimas ir įtraukimas į priežiūrinių vietinės reikšmės kelių (gatvių) sąrašą Kretingalės seniūnijoje.

Š. Čičinis pristatė pateiktas nagrinėti kelio atkarpas Kretingalės seniūnijoje (3 priedas).

Eil. Nr.	Kelio (gatvės) pavadinimas	Gyvenamoji vietovė (kaimas, miestas, miestas)	Ruožo ilgis, m	Esamos važiuojamosios dalies plotis, m	Numatoma Kelio (gatvės) kategorija	Ar atitinka Tvarkos aprašo kriterijus? (Taip/Ne (kodėl))					Komisijos vertiktas (Taip/Ne, pastabos)	Žymėjimai	
						17.1	17.2	17.3	17.4.1	17.4.2			
1	Rušeikių g.	Peskojų k.							U, GG, E, F		N	T	Taip
2	Kukučių g.	Grabų k.							U, GG, E, F		N	N	Ne
3	5528/0003 0113	Karklės k.							ZU, F		N	Inventorizuojama	
4	Vijūnų g.	Žiobnų k.	1250	4	IVv	T	T	N	U, GG, V, F	Kapinės	N	Neinventorizuojama	
5	Trumpoji	Kretingalės mstl.	190	4	Ds	T	T	N	U, GG, V, F		N		
6	Atkarpa nuo KL8992	Karklės k.	70	4	D	T	T	T	Priorit 1		T (SKPS peržiūra)		
7	Serpentinai	Kukučių k.	500	2,5	E	T	T	T		Dviračių tak.	T (SKPS peržiūra)		
8	Sėjos g.	Kaiotės k.	310	4	D	T	T	T	U, GG, V, F		T (SKPS peržiūra)		
9													
10													
			viso	880							*SKPS-Statybos ir kelių priežiūros skyrius		

Komisijos nariai įvertino, ar kelio atkarpos atitinka Aprašo IV skyriuje nurodytus vertinimo kriterijus bei kelių (gatvių) priežiūrai skirtų lėšų paskirstymą nagrinėjamoje seniūnijoje.

Nustatyta, kad penkios pateiktos atkarpos neatitinka Aprašo IV skyriuje nurodytų kriterijų, t. y. lentelėje pažymėtos Nr. 1-5 atkarpos, todėl šias atkarpas iš tolimesnio svarstymo siūlė pašalinti.

V. Valantinas pasiūlė kitas likusias atkarpas teikti Statybos ir kelių priežiūros skyriui peržiūrėti ir gauti skyriaus pritarimą.

NUTARTA (vienbalsiai, 6 „už“):

1. Pašalinti iš tolimesnio svarstymo kelio atkarpas, lentelėje pažymėtas Nr. 1–5, kadangi nustatyta, jog jos neatitinka Aprašo IV skyriuje nurodytų vertinimo kriterijų.

2. Kelio atkarpa, lentelėje pažymėtas Nr. 6 - 8, teikti Statybos ir kelių priežiūros skyriui papildomai peržiūrėti ir gauti skyriaus pritarimą.

4. SVARSTYTA. Klaipėdos rajono savivaldybės vietinės reikšmės kelių (gatvių) inventorizavimas ir įtraukimas į priežiūrinių vietinės reikšmės kelių (gatvių) sąrašą Priekulės seniūnijoje.

Š. Čičinis pristatė pateiktas nagrinėti kelio atkarpas Priekulės seniūnijoje (4 priedas):

Eil. Nr.	Kelio (gatvės) pavadinimas	Gyvenamoji vietovė (kaimas, miestelis, miestas)	Ruožo ilgis, m	Esamos važiuojamosios dalies plotis, m	Numatoma Kelio (gatvės) kategorija	Ar atitinka Tvarkos aprašo kriterijus? (Taip/Ne (kodėl))					Komisijos vertiktas (Taip/Ne, pastabos)	Žymėjimai					
						17.1	17.2	17.3	17.4.1	17.4.2							
1	Kryžių g.	Priekulų k.							U, GG, M, F		N		T	Taip		Kapinės	
2	Žvėgų g.	Dotuvos k.							ZU, F		N		N	Ne	15 5513/0001 0066	Sody bendrja	
3	Svenčios g. 44	Svenčios k.	115	4	D	T	T	T	Priorit 1		N (iššos)		Inventorizuojama	16 5552/0010 0023	Privatus sklypas		
4	5513/0022 0017 ir kapinys	Kišai k.	1600	4	IVv	N	T	T		Kapinės	N		Neinventorizuojama	17 5552/0009 0364	Privatus sklypas		
5	Pamario-Vesulo g.	Drevėmos k.	315	4	D	N	T	T	U, GG, V, F		N			18 5552/0009 0109	Privatus sklypas		
6	5552/0009 0269 (LR) link tilto per Miniją	Priekšės I k.	85	4	D	T	T	N		Prie tilto	N			19 5552/0005 0543	Privatus sklypas		
7	5565/0001 1220	Pjautų k.	360	4	IVv	T	T	N		Kapinės	N			20 5565/0001 1217	Privatus sklypas		
8	5552/0004 0155	Voveriškių k.	150	4	IVv	T	T	N		Kapinės	N			21 5565/0003 0407	Privatus sklypas		
9	5552/0004 0111	Voveriškių k.	450	4	IVv	T	T	N		Kapinės	N			22 5552/0011 0216	Privatus sklypas		
10	5552/0010 0062	Mickų k.	50	4	IVv	T	T	N		Kapinės	N						
11	5552/0009 0107	Dotuvos k.	290	4	IVv	T	T	N		Kapinės	N						
12	5552/0005 0417	Būdvečių k.	895	4	IVv	T	T	N		Kapinės	N						
13	5565/0001 1221	Drukių k.	110	4	IVv	T	T	N		Kapinės	N						
14	5565/0001 0175	Panegėjų k.	150	4	IVv	T	T	N		Kapinės	N						
15																	
16																	
viso												*SKPS-Statybos ir kelių priežiūros skyrius					

Komisijos nariai įvertino, ar kelio atkarpos atitinka Aprašo IV skyriuje nurodytus vertinimo kriterijus bei kelių (gatvių) priežiūrai skirtų lėšų paskirstymą nagrinėjamoje seniūnijoje. Nustatyta, kad visos (tik išskyrus vieną apkarpą lentelėje pažymėtą Nr. 3) pateiktos atkarpos neatitinka Aprašo IV skyriuje nurodytų kriterijų, todėl visas atkarpas iš tolimesnio svarstymo siūlė pašalinti.

NUTARTA (vienbalsiai, 6 „už“):

1. Neįtraukti į inventorizuojamų vietinės reikšmės kelių (gatvių) ar jų atkarpų sąrašą kelio atkarpos, lentelėje pažymėtos Nr. 3, atsižvelgiant į vietinės reikšmės kelių (gatvių) priežiūrai skirtų lėšų paskirstymą nagrinėjamoje seniūnijoje.

2. Kelio atkarpos, lentelėje pažymėtos Nr. 1 - 22, Neįtraukti į inventorizuojamų vietinės reikšmės kelių (gatvių) ar jų atkarpų sąrašą, nes pateiktos atkarpos neatitinka Aprašo IV skyriuje nurodytų būtinų kriterijų.

PRIDEDAMA. Kelių sąrašas komisijai nagrinėti, Excel byla.

Posėdžio pirmininkas

Jevgenijus Bardauskas

Posėdžio sekretorius

Šarūnas Čičinis

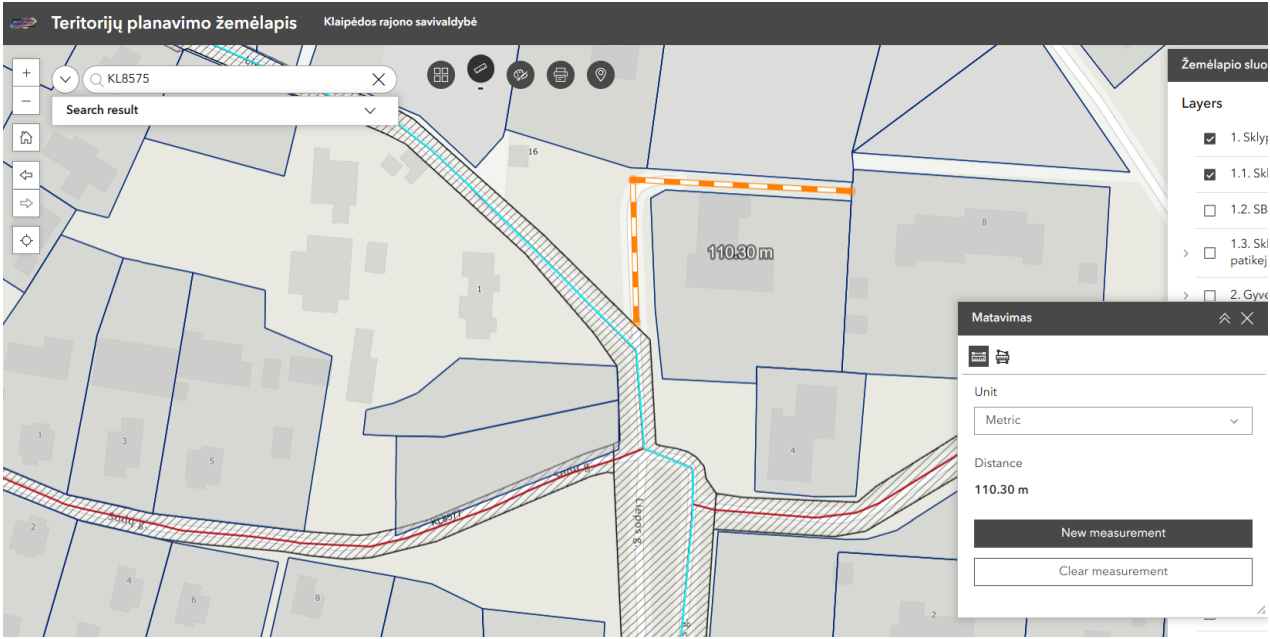
Komisijos dėl Klaipėdos rajono savivaldybės vietinės reikšmės kelių (gatvių) inventorizavimo ir įtraukimo į prižiūrimų vietinės reikšmės kelių (gatvių) sąrašo posėdžio protokolo 1 priedas

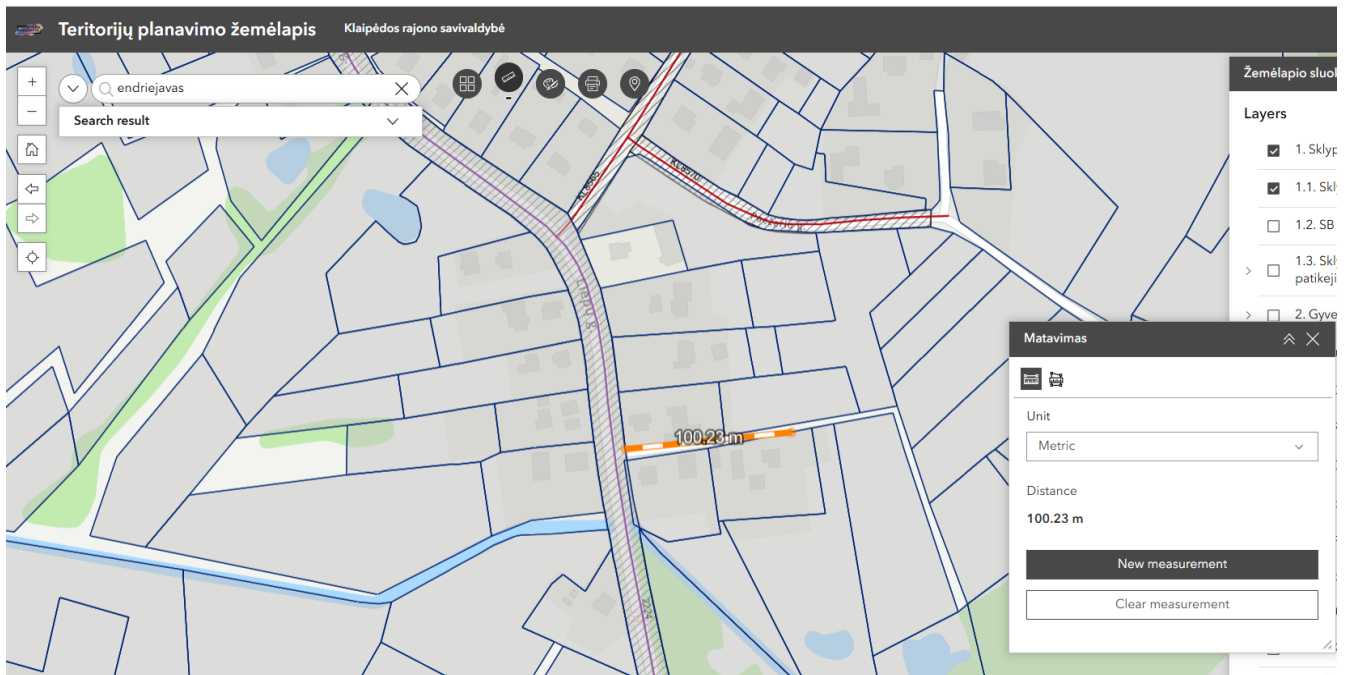
Klaipėdos rajono savivaldybės vietinės reikšmės kelių (gatvių) inventorizavimo ir įtraukimo į prižiūrimų vietinės reikšmės kelių (gatvių) sąrašas Endriejavo seniūnijoje

Eil. Nr.	Kelio (gatvės) pavadinimas	Gyvenamoji vietovė (kaimas, miestelis, miestas)	Ruožo ilgis, m	Esamos važiuojamosios dalies plotis, m	Numatoma Kelio (gatvės) kategorija	Ar atitinka Tvarkos aprašo kriterijus? (Taip/Ne (kodėl))					Komisijos verdictas (Taip/Ne, pastabos)	Žymėjimai	
						17.1	17.2	17.3	17.4.1	17.4.2			
1	Privat. kelias prie sodybų nuo kelio KL8575	Žadeikių k.							U, GG, M, F		N	T	Taip
2	Atšaka nuo Liepos g. KL8575	Žadeikių k.							U, GG, M, F		N	N	Ne
3	Kelias prie sodybos nuo kelio KL0600	Lūšių k.							U, GG, M, F		N	Inventorizuojama	
4	Kelias prie sodybų nuo kelio Nr. 197	Endriejavo mstl.							U, GG, M, F		N	Inventorizuojama	
5	Kelias prie Raudų k. laukų nuo kelio KL0611	Raudų k.							ZU, F		N		
6	Pratęsti Patyno g. KL8574	Patyno k.							ZU, F		N		
7	Kelias prie bibliotekos nuo kelio KL8575	Žadeikių k.	110	4	D	T	T	T		Biblioteka	T (SKPS peržiūrai)		
8	Privat. kelias prie sodybų 5516/0004-0385	Endriejavo mstl.	100	4	D	T	T	T	U, GG, V, F		T (SKPS peržiūrai)		
9													
10													

viso 210

*SKPS-Statybos ir kelių priežiūros skyrius

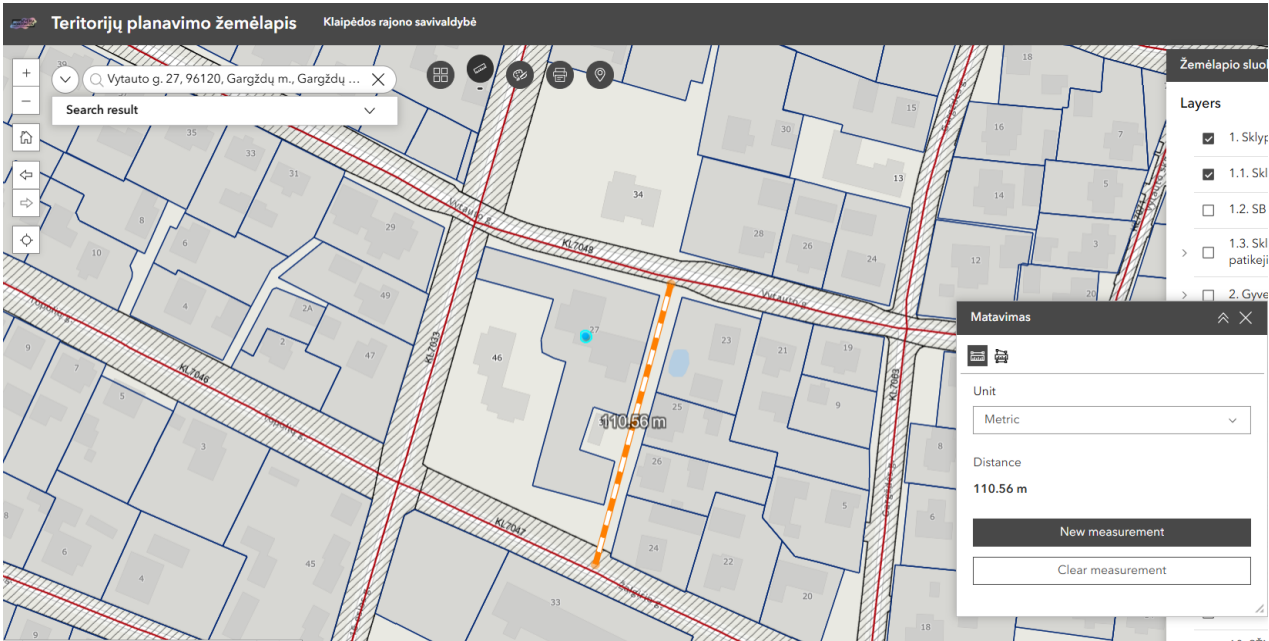


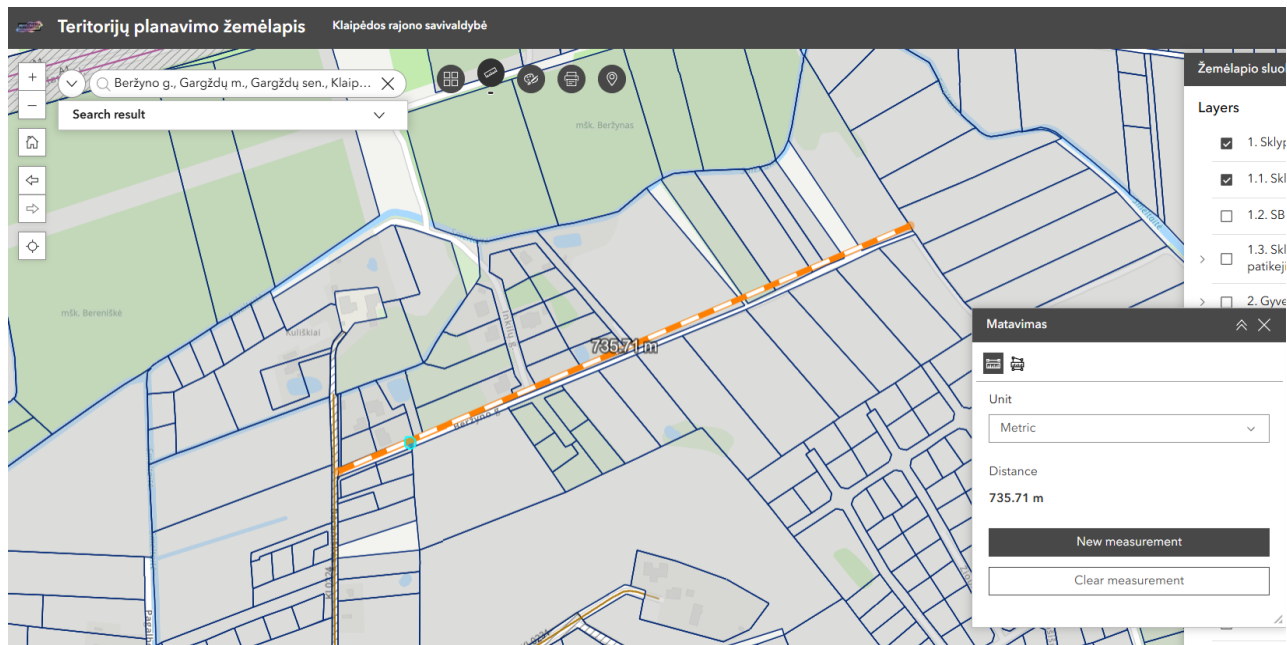
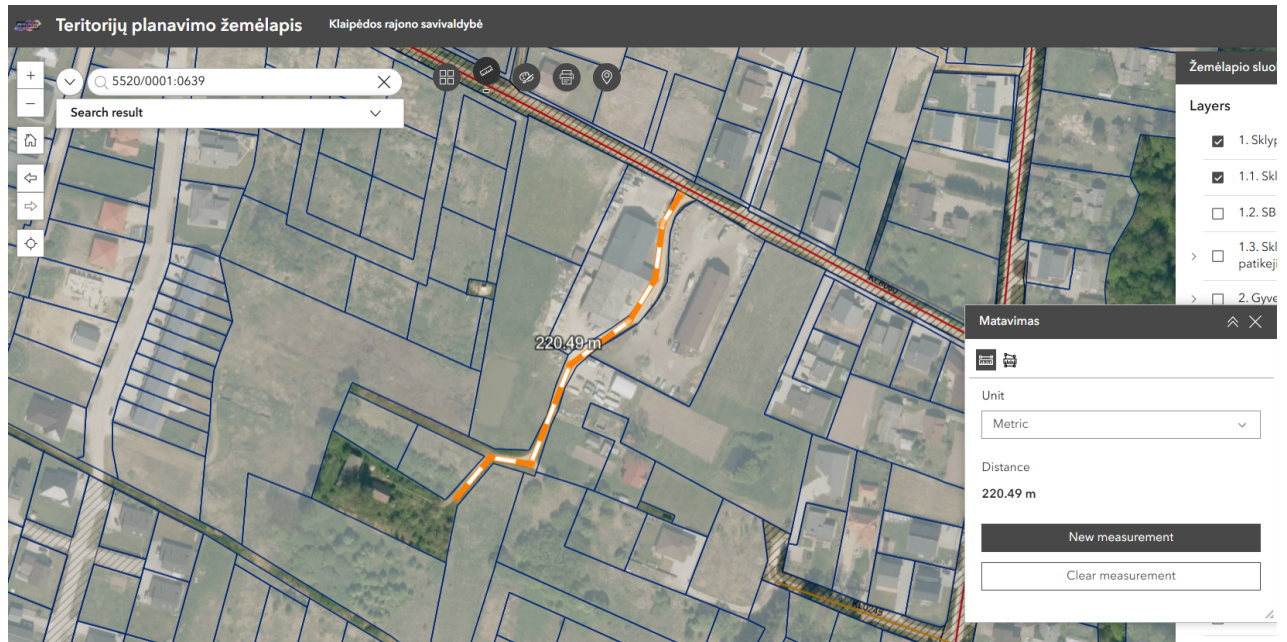


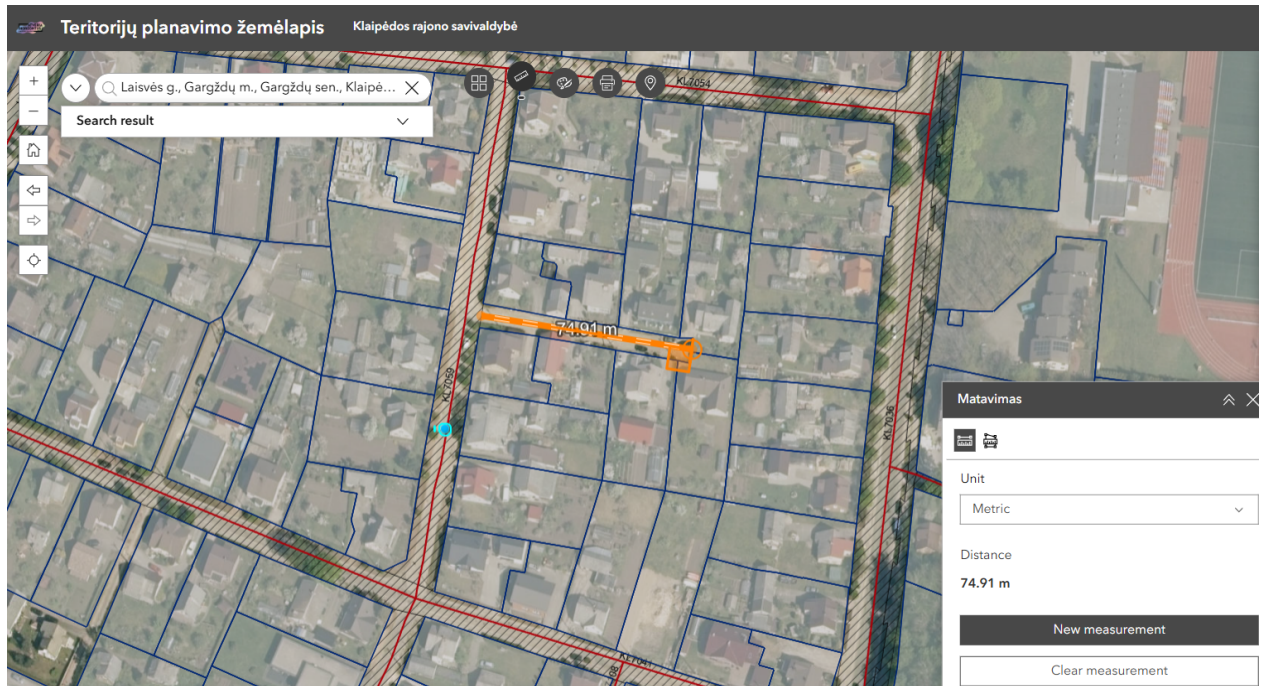
Komisijos dėl Klaipėdos rajono savivaldybės vietinės reikšmės kelių (gatvių) inventorizavimo ir įtraukimo į prižiūrimų vietinės reikšmės kelių (gatvių) sąrašo posėdžio protokolo 2 priedas

Klaipėdos rajono savivaldybės vietinės reikšmės kelių (gatvių) inventorizavimo ir įtraukimo į prižiūrimų vietinės reikšmės kelių (gatvių) sąrašas Gargždų seniūnijoje

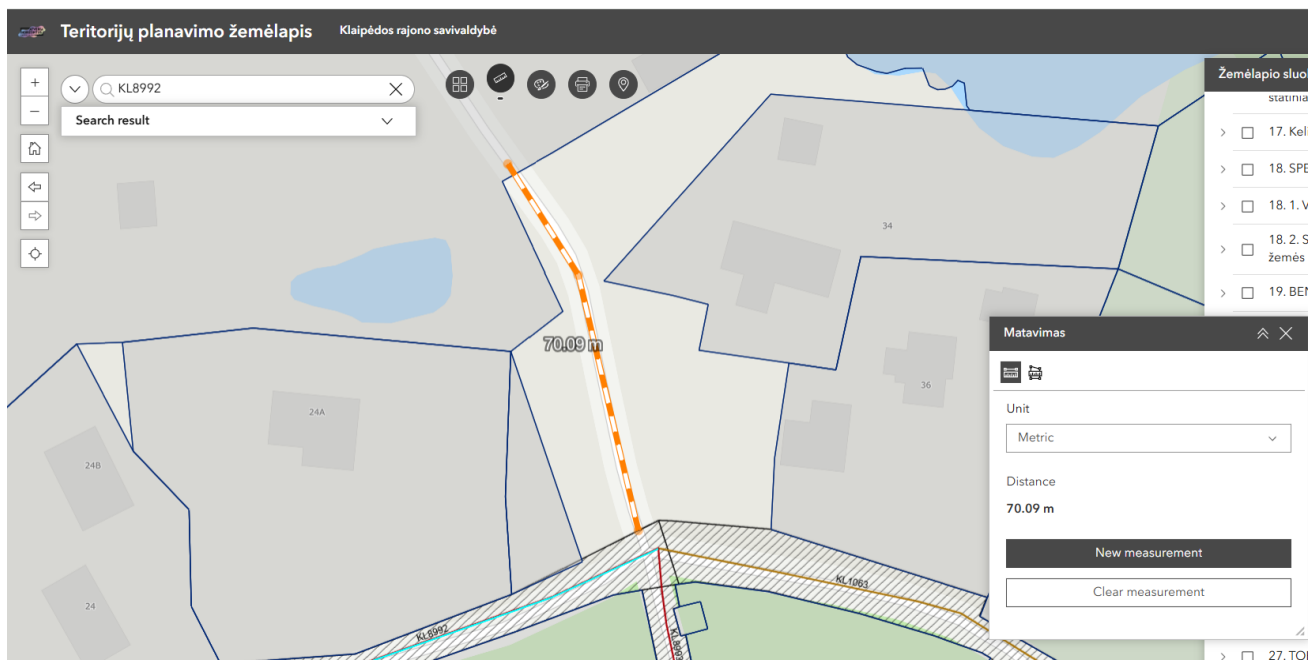
Eil. Nr.	Kelio (gatvės) pavadinimas	Gyvenamoji vietovė (kaimas, miestelis, miestas)	Ruožo ilgis, m	Esamos važiuojamosios dalies plotis, m	Numatoma Kelio (gatvės) kategorija	Ar atitinka Tvarkos aprašo kriterijus? (Taip/Ne (kodėl))					Komisijos verdiktas (Taip/Ne, pastabos)	Žymėjimai	
						17.1.	17.2.	17.3.	17.4.1.	17.4.2.			
1	Vytauto g. 27	Gargždų m.	110	4	Ds	T	T	T	U, GG, I, F		T (SKPS peržiūrai)	T	Taip
2	5520/0001 0639	Gargždų m.	220	4	Ds	T	T	T	U, GG, V, F		N (tėšos)	N	Ne
3	Beržyno g.	Gargždų m.	735	4	D	T	T	T	U, GG, V, F		N (tėšos)	Inventorizuojama	
4	Laisvės g. skersgatvis	Gargždų m.	75	4	D	T	T	T	U, GG, I, F		T (SKPS peržiūrai)	Neinventorizuojama	
5													
6													
7													
8													
9													
10													
			viso	185							*SKPS-Statybos ir kelių priežiūros skyrius		

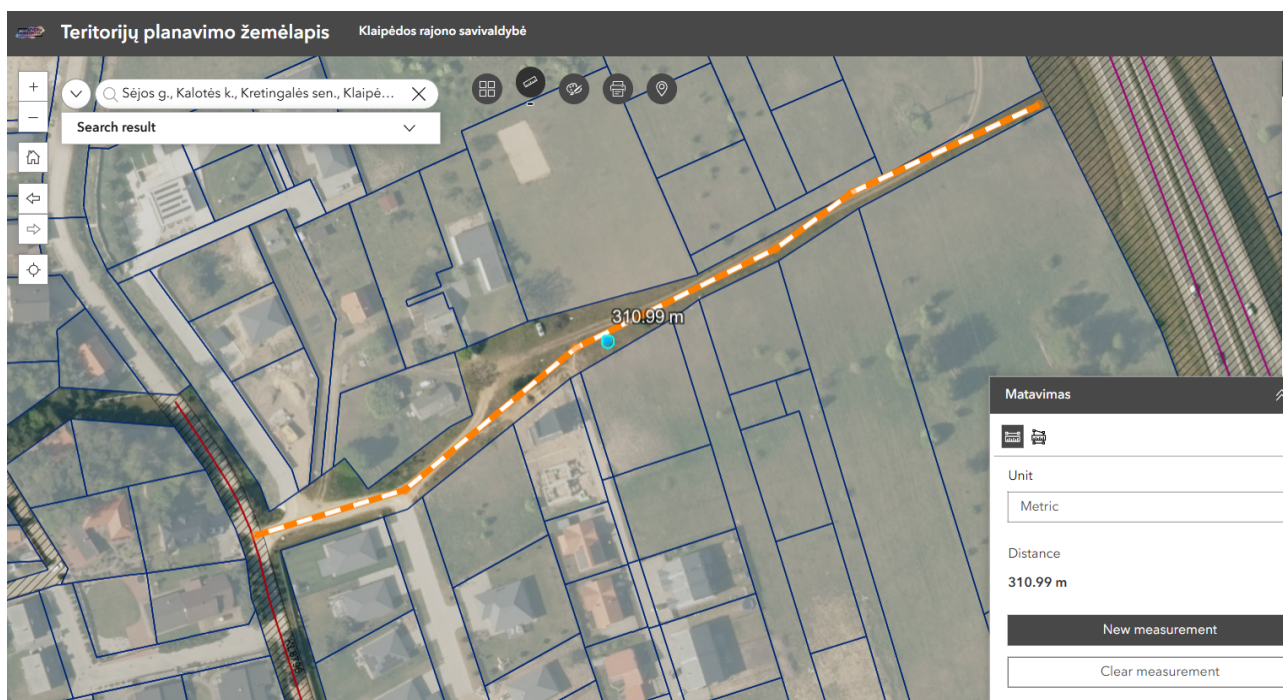
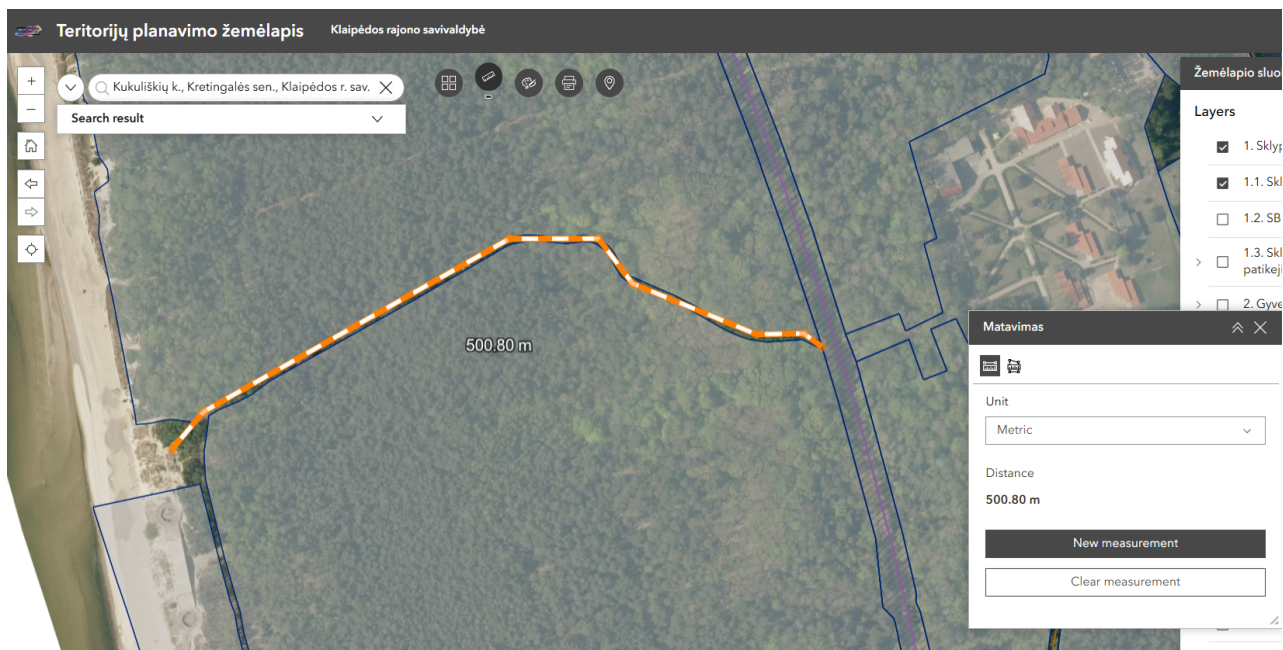






Eil. Nr.	Kelio (gatvės) pavadinimas	Gyvenamųjų vietovė (kaimas, miestelis, miestas)	Ruožo ligis, m	Esamos važiuojamosios dalies plotis, m	Numatoma Kelio (gatvės) kategorija	Ar atitinka Tvarkos aprašo kriterijus? (Taip/Ne (kodėl))					Komisijos vertiktas (Taip/Ne, pastabos)	Žymėjimai
						17.1.	17.2.	17.3.	17.4.1.	17.4.2.		
1	Rušeikių g.	Peskojų k.						U_GG_E_F		N	T	Taip
2	Kukučių g.	Grabių k.						U_GG_E_F		N	N	Ne
3	5528/0003 0113	Karkies k.						ZU_F		N		Inventorizuojama
4	Vijūnų g.	Žibrių k.	1250	4	IVv	T	T	N		N		Neinventorizuojama
5	Trumpoji	Kretingalės mstl.	190	4	Ds	T	T	N	U_GG_V_F	N		
6	Atkarpa nuo KL8992	Karkies k.	70	4	D	T	T	T	Priorit 1	T (SKPS peržiūra)		
7	Serpentinasis	Kukučių k.	500	2,5	E	T	T	T		Dviračių tak.	T (SKPS peržiūra)	
8	Sėjos g.	Kalotės k.	310	4	D	T	T	T	U_GG_V_F	T (SKPS peržiūra)		
9												
10												
		viso	880							*SKPS-Tvarkos ir kelių priežiūros skyrius		

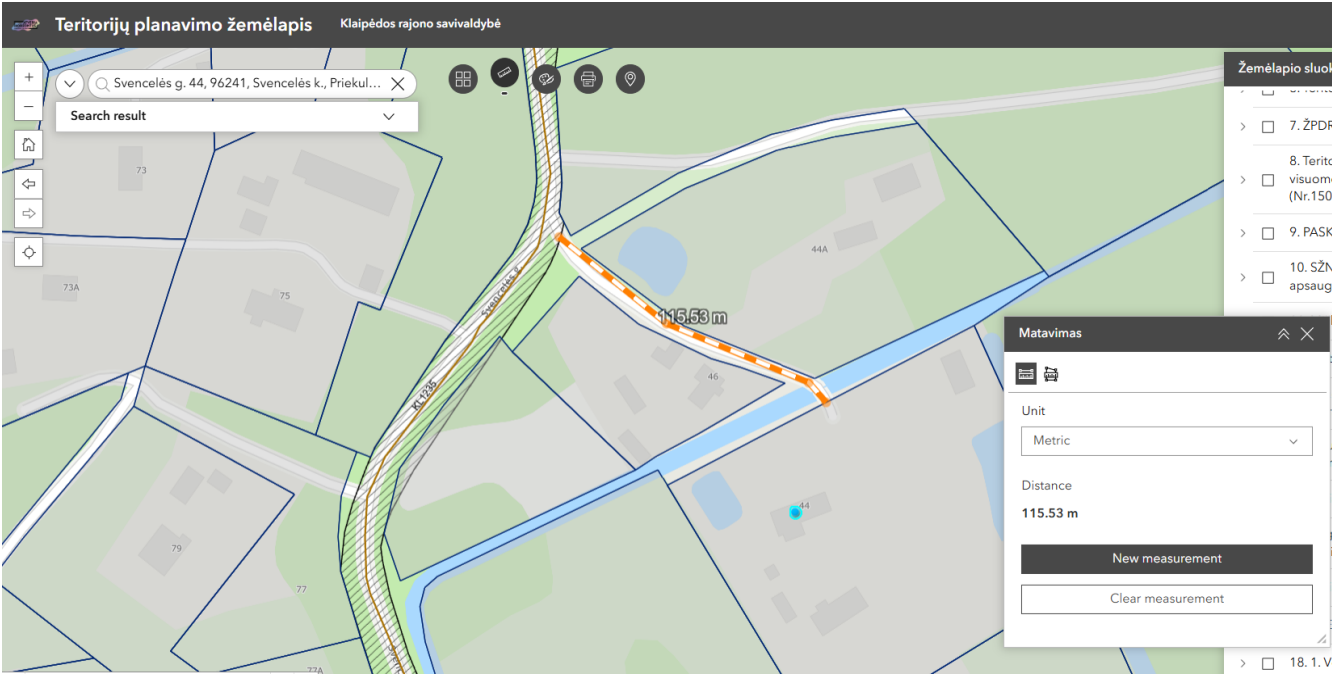


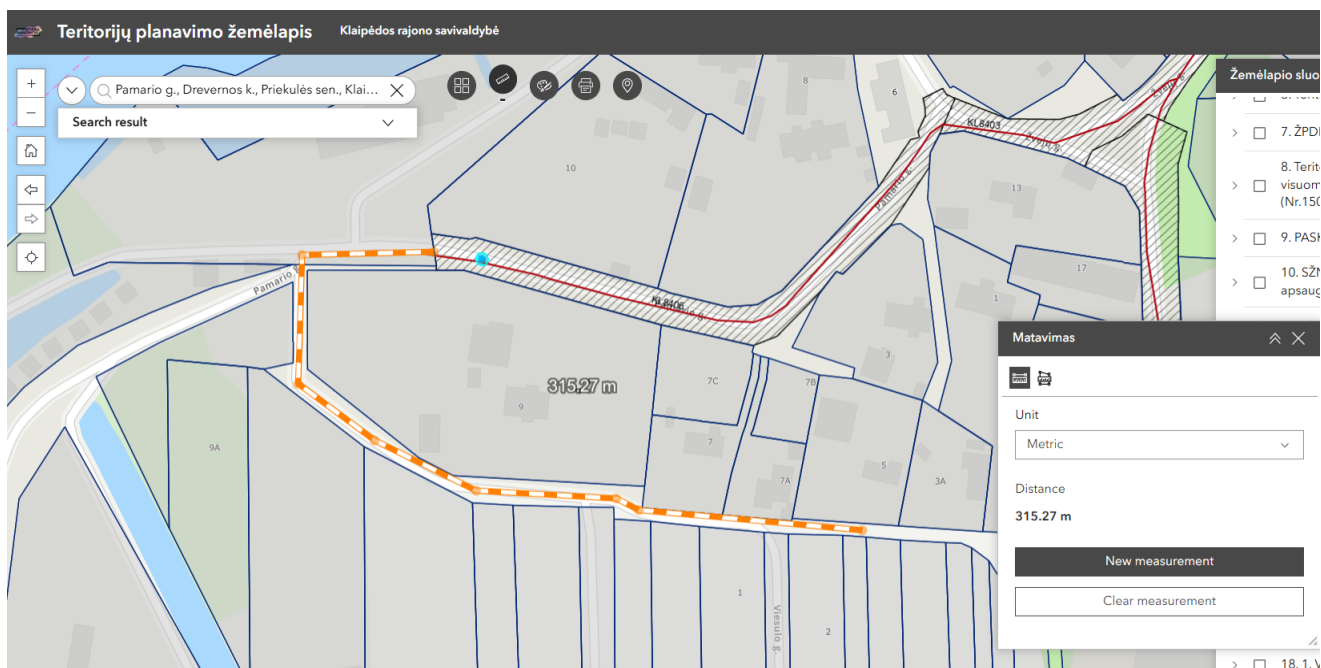
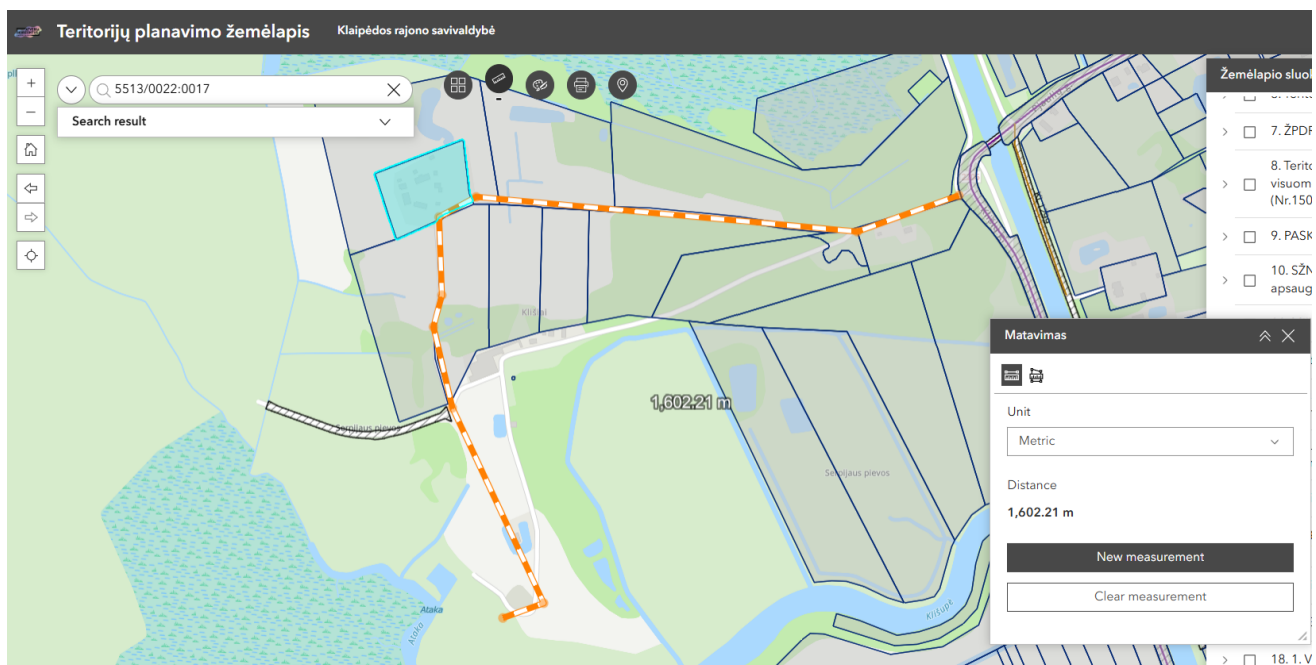


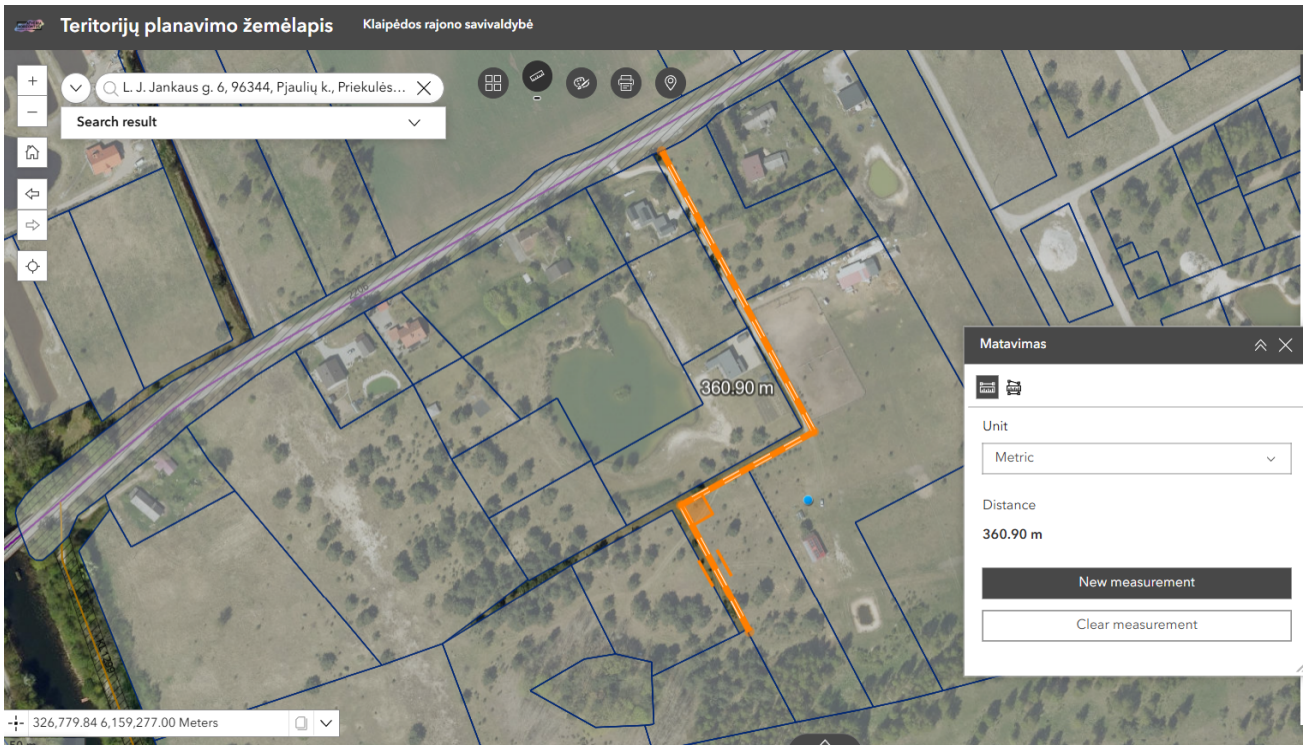
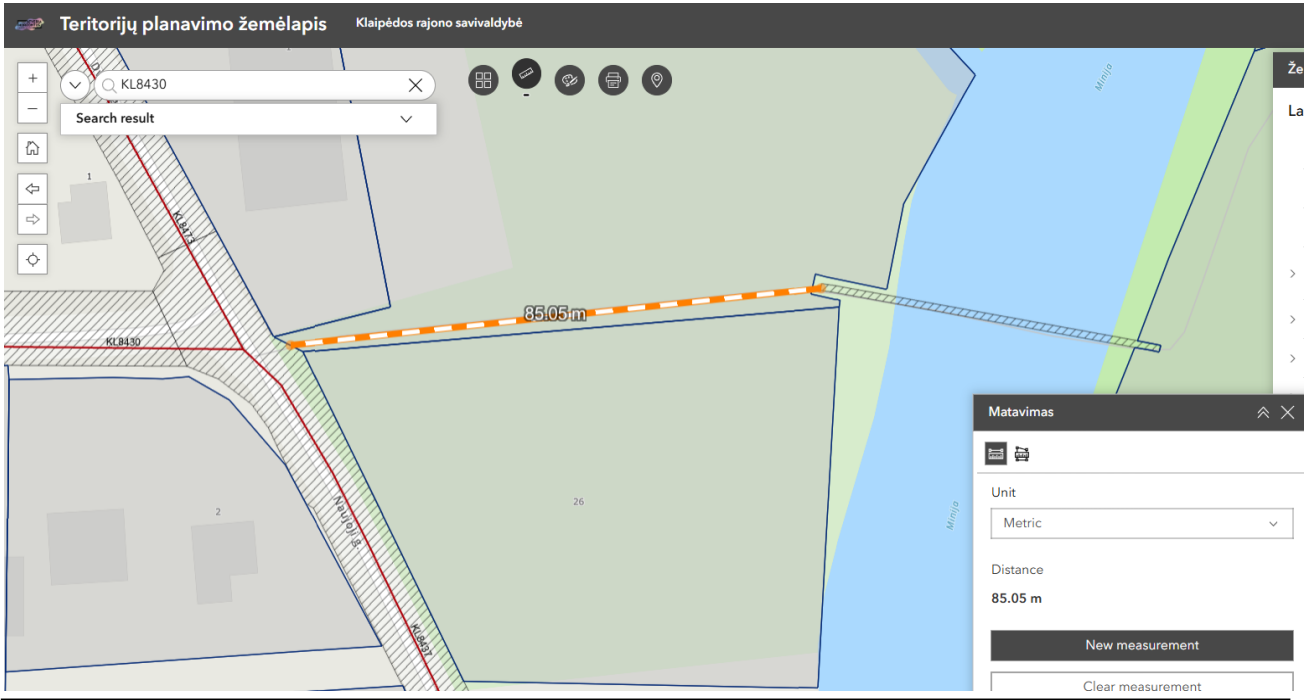
Komisijos dėl Klaipėdos rajono savivaldybės vietinės reikšmės kelių (gatvių) inventorizavimo ir įtraukimo į prižiūrimų vietinės reikšmės kelių (gatvių) sąrašo posėdžio protokolo 4 priedas

Klaipėdos rajono savivaldybės vietinės reikšmės kelių (gatvių) inventorizavimo ir įtraukimo į prižiūrimų vietinės reikšmės kelių (gatvių) sąrašas Priekulės seniūnijoje

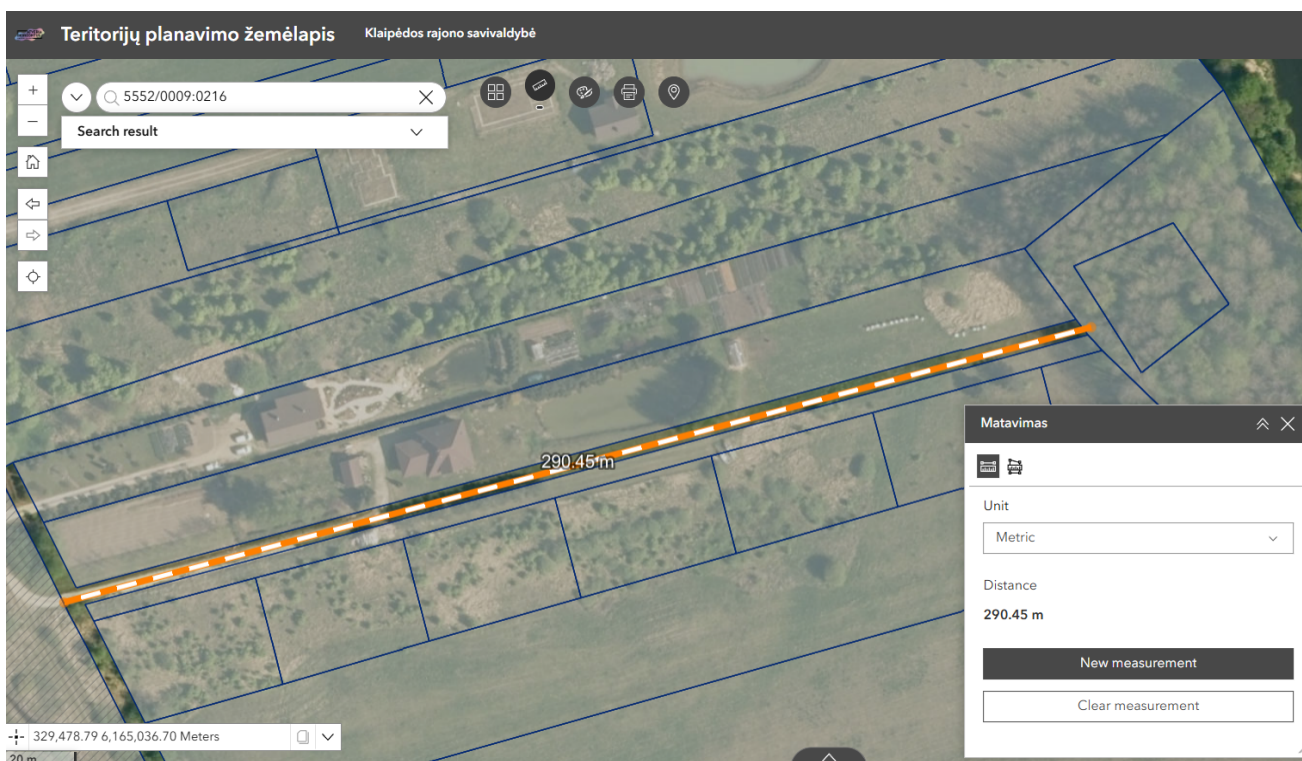
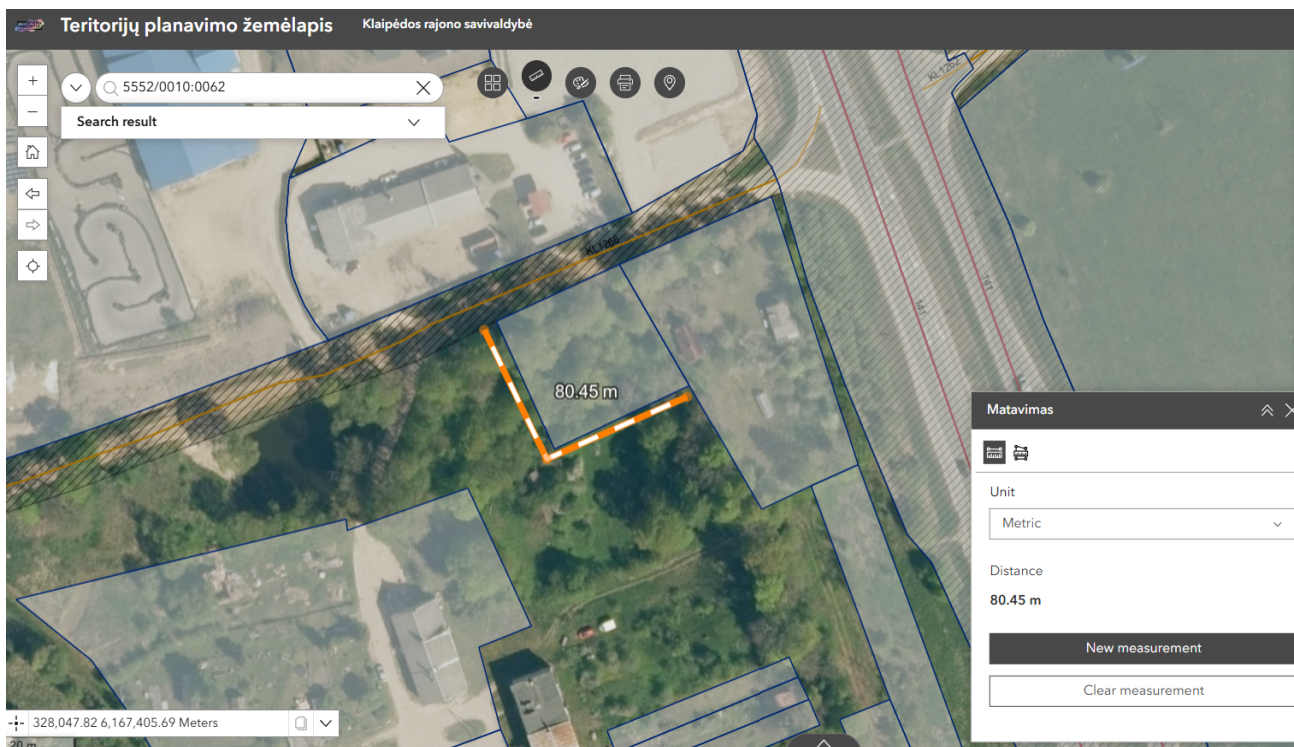
Eil. Nr.	Kelio (gatvės) pavadinimas	Gyvenamoji vietovė (kaimas, miestelis, miestas)	Ruožo ilgis, m	Esamos važiuojamosios dalies plotis, m	Numatoma Kelio (gatvės) kategorija	Ar atitinka Tvarkos aprašo kriterijus? (Taip/Ne (kodėl))					Komisijos verdiktas (Taip/Ne, pastabos)	Žymėjimai		
						17.1	17.2	17.3	17.4.1	17.4.2				
1	Kirgų g.	Priekulė k.							U.G.G.M.F		N	T	Taip	Kapinės
2	Žvėrių g.	Oltavos k.							ZU.F		N	N	Ne	15 552/0001.0065 (Sąj. bendr.)
3	Svencelės g. 44	Svencelės k.	115	4	D	T	T	T	Priorit 1		N (lėšos)	Inventorizuojama		16 5552/0010.0023 Privatus sklypas
4	5513/0022.0017 ir kapinių	Kūšių k.	1600	4	IVv	N	T	T			Kapinės	Neinventorizuojama		17 5552/0009.0364 Privatus sklypas
5	Pamano-Viesulo g.	Orevomos k.	315	4	D	N	T	T	U.G.G.V.F		N			18 5552/0009.0109 Privatus sklypas
6	5552/0009.0269 (LR) link bito per Miniją	Priekulės II k.	85	4	D	T	T	N		Prie fito	N			19 5552/0005.0543 Privatus sklypas
7	5565/0001.1220	Pjaučių k.	360	4	IVv	T	T	N			Kapinės			20 5565/0001.1217 Privatus sklypas
8	5552/0004.0155	Voveriškių k.	150	4	IVv	T	T	N			Kapinės			21 5565/0003.0407 Privatus sklypas
9	5552/0004.0111	Voveriškių k.	450	4	IVv	T	T	N			Kapinės			22 5552/0011.0216 Privatus sklypas
10	5552/0010.0062	Michų k.	80	4	IVv	T	T	N			Kapinės			
11	5552/0009.0107	Oltavos k.	290	4	IVv	T	T	N			Kapinės			
12	5552/0005.0417	Budvėnų k.	895	4	IVv	T	T	N			Kapinės			
13	5565/0001.1221	Oručų k.	110	4	IVv	T	T	N			Kapinės			
14	5565/0001.0175	Pargėsų k.	150	4	IVv	T	T	N			Kapinės			
15														
16														
viso											*SKPS-Statybos ir kelių priežiūros skyrius			

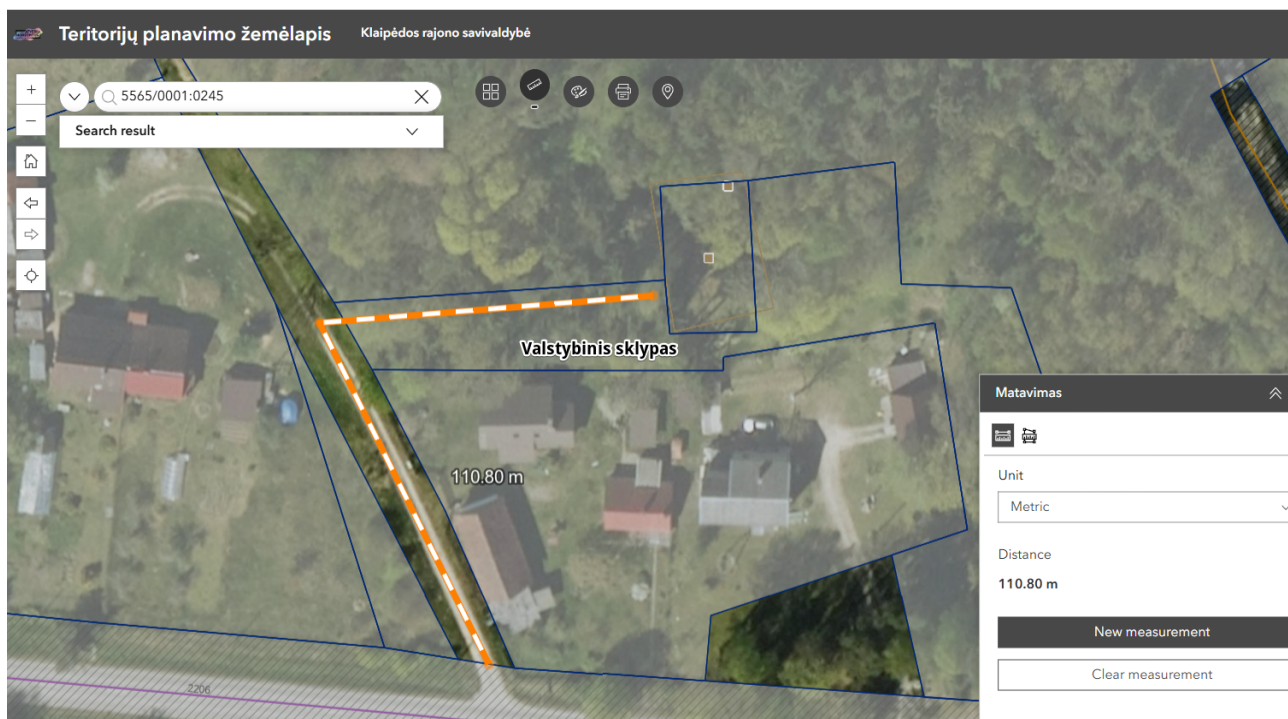
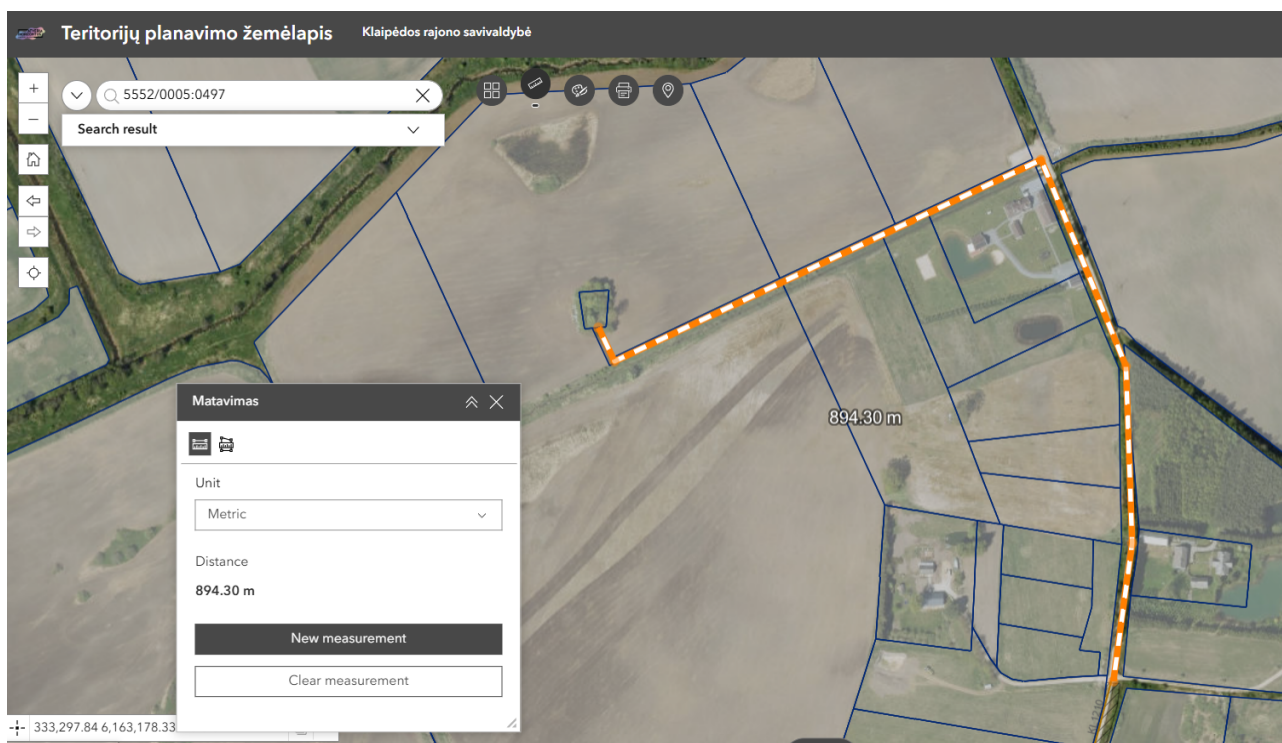


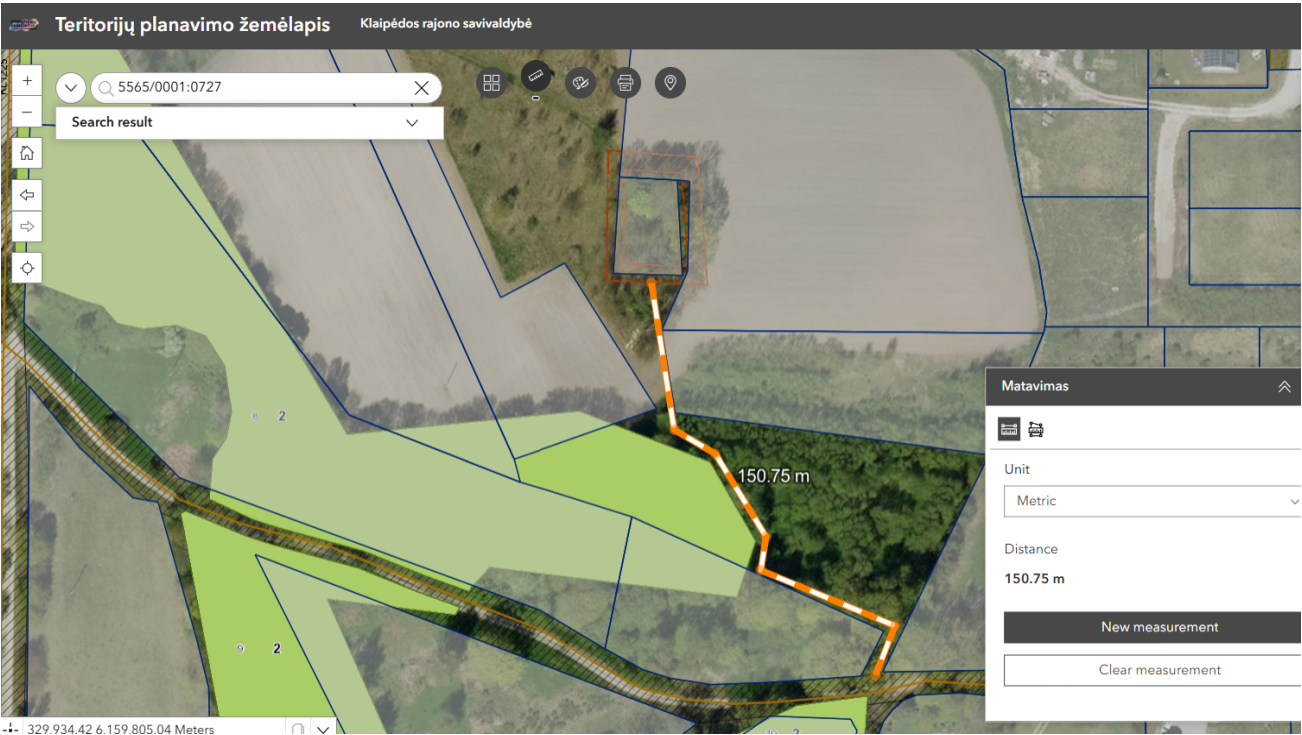






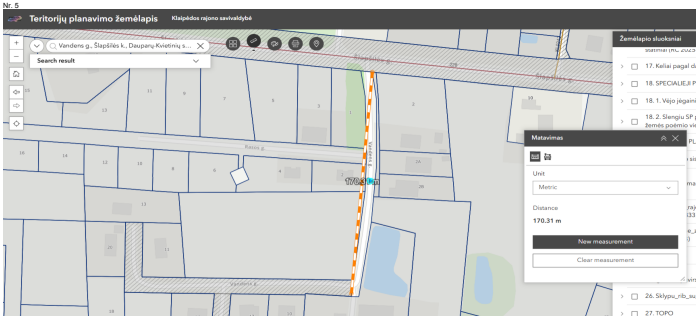






Eil. Nr.	Kelio (gatvės) pavadinimas	Gyvenamoji vietovė (kaimas, miestelis, miestas)	Ruožo šgis, m	Esamos važiuojamosios dalies plotis, m	Numatoma Kelio (gatvės) kategorija	Ar atitinka Tvarios aprašo kriterijus? (Taip/Ne (kodai))					Konsoliduoti vertinimai (Taisyklės, pastabos)	Zymėjimai		
						17.1.	17.2.	17.3.	17.4.1.	17.4.2.				
1	Arzoje Luteriškių k.	Arzoje k.				Prasta	Prasta				N			
2	Arzoje Luteriškių g. prie kapinės	Arzoje k.							254.0		N			
3	Konstancijų g. Netiesiai R. V. Krivonozko	Arzoje k.							257.4		N			
4	Arzoje g.	Arzoje k.				Prasta	Prasta				N			
5	Arzoje g.	Arzoje k.	170	4	III						N (1809)			
6	Arzoje g.	Arzoje k.	700	4	IV						N			
7	Arzoje g. Miestoje	Arzoje k.	170	4	III						N			
8	Arzoje g.	Arzoje k.	100	4	D						T (1809) (pastaba)			
9	Arzoje g.	Arzoje k.	280	4	II						T (1809) (pastaba)			
viso			300											

*SKPS-Statybos ir kelių priežiūros skyrius



Kriterijai

17.1. Nėra formų ar jėgų, kurių metu būtų

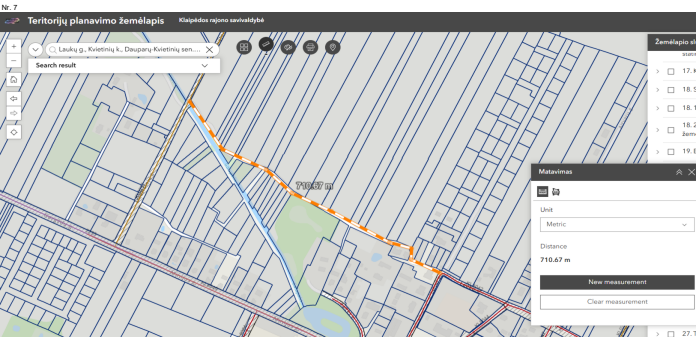
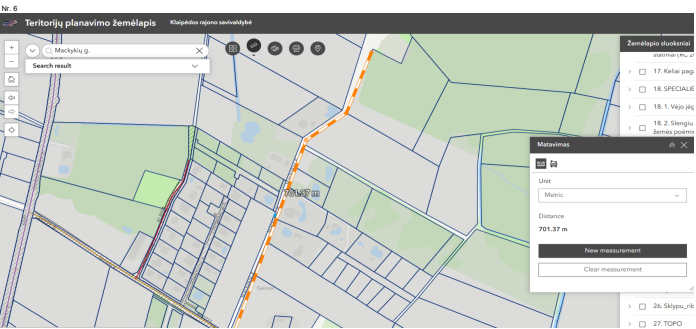
17.2. Jėgų, kurių metu būtų

17.3. Nėra formų ar jėgų, kurių metu būtų

Ar bent vienas iš šių

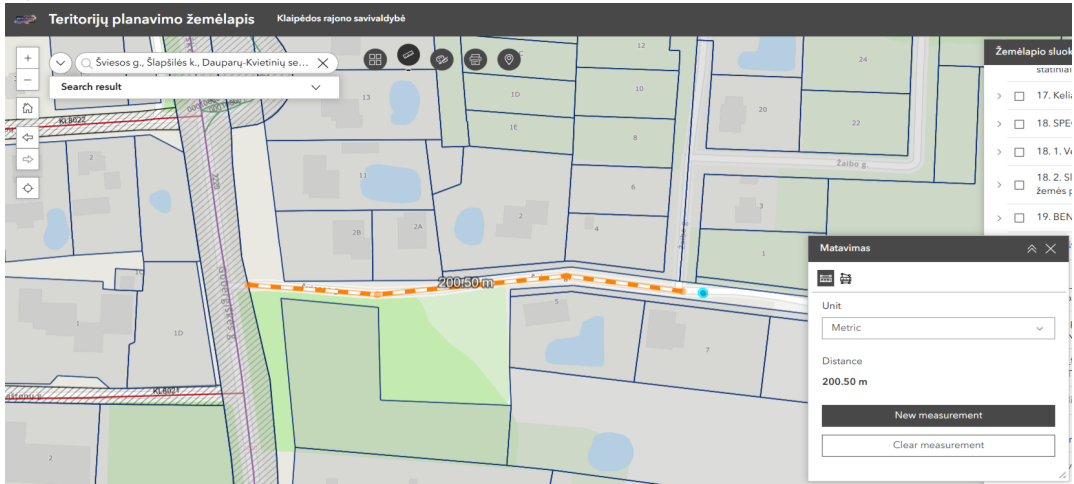
17.4.1. Kelių funkcija yra U, G, V, J, U, G, V, J arba P, J, J

17.4.2. Kelių šlaitai yra plokšti arba šlaitai plokšti





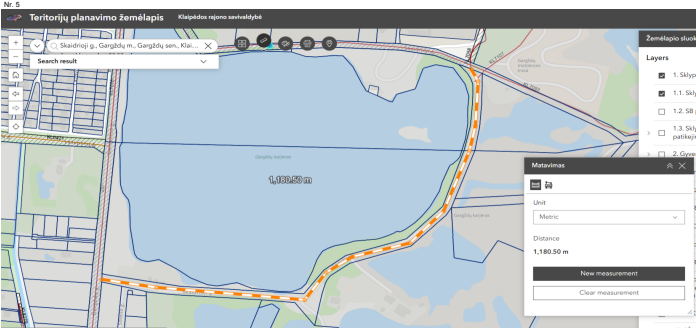
Nr. 9



Eil. Nr.	Kelio (gatvės) pavadinimas	Gyvenamoji vietovė (kaimas, miestelis, miestas)	Ruožo šgis, m	Esamos važiuojamosios dalies plotis, m	Numatoma Kelio (gatvės) kategorija	Ar atitinka Tvarios aprašo kriterijus? (Taip/Ne (kodė))					Korektūros vertiklės (Taip/Ne, pastaba)	Zymėjimai	
						17.1.	17.2.	17.3.	17.4.1.	17.4.2.			
1	Klaipėdos k.	Klaipėda k.							207.4		N	I	
2	Klaipėdos k.	Klaipėda k.							207.4		N	I	
3	Klaipėdos k.	Klaipėda k.							11.655.8.8		N	I	
4	Klaipėdos k.	Klaipėda k.							11.655.8.8		N	I	
5	Klaipėdos k.	Klaipėda k.							11.655.8.8		N	I	
6	Klaipėdos k.	Klaipėda k.	1180	8.5	D	T	T	T	T	T	T (1802) per 200m		
7	Klaipėdos k. Vėjų gatvė Nr. 277 ir 318205	Klaipėda k.	590	4	D	T	T	T	T	T	T (1802) per 200m		
8	Klaipėdos k.	Klaipėda k.	590	4	D	T	T	T	T	T	T (1802) per 200m		
9											N (1802)		
10													

viso 1770

*SKPS-Statybos ir kelių priežiūros skyrius

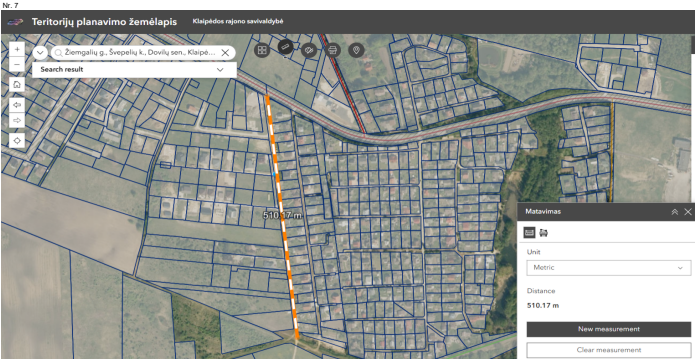
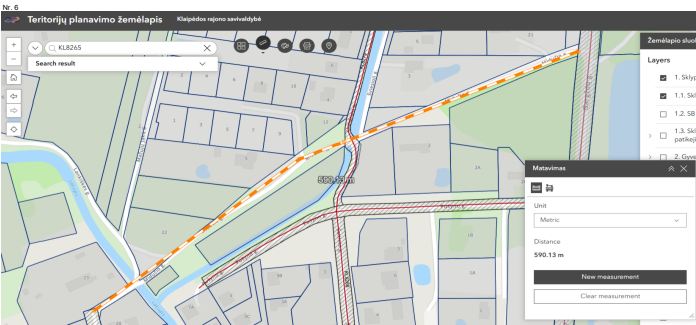


Kriterijai:
17.1. Nėra kelių ar jūrinėlių namų namavietė
17.2. Jungtinių su bendru namavietės keliai
17.3. Kelių kriterijai atitiktų kriterijus (jei yra ar kit. danga)

Ar bent vienas iš jų:

17.4.1. Kelių funkcijose pagal U, G, V, F, U, G, V, I arba Priorit

17.4.2. Kelių statusas privalo būti atitiktų kriterijų lyg vertinimo pasiekimo pasiekimo, mokymo, gėrymų, religinės pasiekimo statinių, kapinių, vandeninių ar kitų vertinimo pasiekimo indikatorių statinių



Eil. Nr.	Kelio (gatvės) pavadinimas	Gyvenamoji vietovė (kaimas, miestelis, miestas)	Ruožo Apraš. m	Esamos važiuojamosios dalies plotis, m	Numatoma Kelio (gatvės) kategorija	Ar atitinka Tvarios aprašo kriterijus? (Taip/Ne (kodė))					Korektūros vertiklės (Taip/Ne, pastabos)	Žymėjimai
						17.1.	17.2.	17.3.	17.4.1.	17.4.2.		
1	Kelias į kelias prie kaimo (gatvė) Nr. 1015	Kaimas, k.							10.000 m		N	1
2	Kelias į kelias prie kaimo (gatvė) Nr. 1016	Kaimas, k.							10.000 m		N	2
3	Kelias prie kaimo (gatvė) Nr. 1017	Kaimas, k.							10.000 m		N	3
4	Kelias prie kaimo (gatvė) Nr. 1018	Kaimas, k.							10.000 m		N	4
5	Kelias prie kaimo (gatvė) Nr. 1019	Kaimas, k.							10.000 m		N	5
6	Kelias prie kaimo (gatvė) Nr. 1020	Kaimas, k.							10.000 m		N	6
7	Kelias prie kaimo (gatvė) Nr. 1021	Kaimas, k.							10.000 m		N	7
8	Kelias prie kaimo (gatvė) Nr. 1022	Kaimas, k.							10.000 m		N	8
9	Kelias prie kaimo (gatvė) Nr. 1023	Kaimas, k.							10.000 m		N	9
10	Kelias prie kaimo (gatvė) Nr. 1024	Kaimas, k.							10.000 m		N	10

Nr. 7

Teritorijų planavimo žemėlapis

Klaipėdos rajono savivaldybė

KL8575

Search result

Layers

1. Sklyp

1.1. Sklyp

1.2. SB

1.3. Sklyp

2. Grys

Matavimas

Unit: Metric

Distance: 110.30 m

New measurement

Clear measurement

Nr. 8

Teritorijų planavimo žemėlapis

Klaipėdos rajono savivaldybė

KL8575

Search result

Layers

1. Sklyp

1.1. Sklyp

1.2. SB

1.3. Sklyp

2. Grys

Matavimas

Unit: Metric

Distance: 100.20 m

New measurement

Clear measurement

17.1. Nėra kelių ar jūrinių kelių nuostata

17.2. Nėra kelių ar jūrinių kelių nuostata

17.3. Nėra kelių ar jūrinių kelių nuostata

17.4.1. Nėra kelių ar jūrinių kelių nuostata

17.4.2. Nėra kelių ar jūrinių kelių nuostata

Nr. 7

Teritorijų planavimo žemėlapis

Klaipėdos rajono savivaldybė

KL8575

Search result

Layers

1. Sklyp

1.1. Sklyp

1.2. SB

1.3. Sklyp

2. Grys

Matavimas

Unit: Metric

Distance: 110.30 m

New measurement

Clear measurement

Nr. 8

Teritorijų planavimo žemėlapis

Klaipėdos rajono savivaldybė

KL8575

Search result

Layers

1. Sklyp

1.1. Sklyp

1.2. SB

1.3. Sklyp

2. Grys

Matavimas

Unit: Metric

Distance: 100.20 m

New measurement

Clear measurement

17.1. Nėra kelių ar jūrinių kelių nuostata

17.2. Nėra kelių ar jūrinių kelių nuostata

17.3. Nėra kelių ar jūrinių kelių nuostata

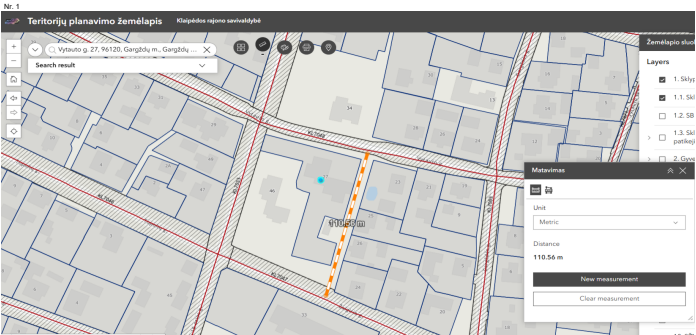
17.4.1. Nėra kelių ar jūrinių kelių nuostata

17.4.2. Nėra kelių ar jūrinių kelių nuostata

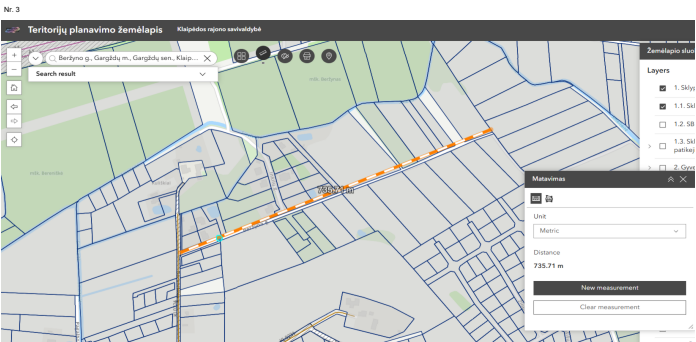
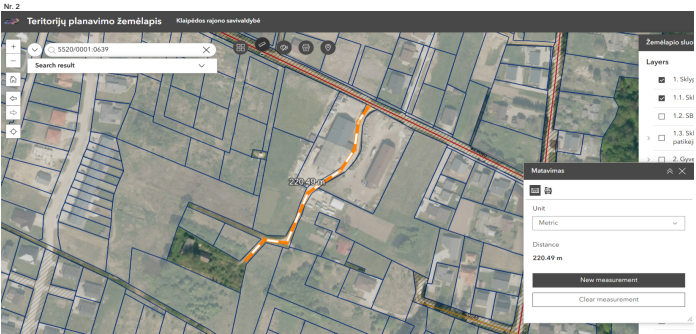
Eil. Nr.	Kelio (gatvės) pavadinimas	Gyvenamoji vietovė (kaimas, miestelis, miestas)	Ruožo šgis, m	Esamos važiuojamosios dalies plotis, m	Numatoma Kelio (gatvės) kategorija	Ar atitinka Tvarios aprašo kriterijus? (Taip/Ne (kodė))					Korektūros vertiklas (Taip/Ne, pastabos)	Zymėjimai	
						17.1.	17.2.	17.3.	17.4.1.	17.4.2.			
1	Vilniaus g. 97	Gargždų m.	110	4	0a	T	T	T	T	U, GG, I, F	T (SRPS paribojai)	T	Reg.
2	Vilniaus g. 97a	Gargždų m.	200	4	0b	T	T	T	T	U, GG, V, F	N (SRPS)	N	Reg.
3	Beržyno g.	Gargždų m.	735	4	0b	T	T	T	T	U, GG, V, F	N (SRPS)	N	Reg.
4	Beržyno g. Alkarskiai	Gargždų m.	75	4	0c	T	T	T	T	U, GG, I, F	T (SRPS paribojai)	Nemontuota apsauga	Reg.
5													
6													
7													
8													
9													
10													

viso 185

SRPS-Statybos ir kelių priežiūros skyriaus



17.1. Nėra kelių ar jūrinės kaimynų nuosavybės
17.2. Nėra kelių ar jūrinės kaimynų nuosavybės kelių
17.3. Kelių kaimynai eksploatuojamas (ganga žygo ar kt. dangis)
17.4.1. Nėra kelių ar jūrinės kaimynų nuosavybės
17.4.2. Nėra kelių ar jūrinės kaimynų nuosavybės kelių
17.5. Kelių kaimynai eksploatuojamas (ganga žygo ar kt. dangis)
17.6. Kelių kaimynai eksploatuojamas (ganga žygo ar kt. dangis)
17.7. Kelių kaimynai eksploatuojamas (ganga žygo ar kt. dangis)
17.8. Kelių kaimynai eksploatuojamas (ganga žygo ar kt. dangis)
17.9. Kelių kaimynai eksploatuojamas (ganga žygo ar kt. dangis)
17.10. Kelių kaimynai eksploatuojamas (ganga žygo ar kt. dangis)
17.11. Kelių kaimynai eksploatuojamas (ganga žygo ar kt. dangis)
17.12. Kelių kaimynai eksploatuojamas (ganga žygo ar kt. dangis)
17.13. Kelių kaimynai eksploatuojamas (ganga žygo ar kt. dangis)
17.14. Kelių kaimynai eksploatuojamas (ganga žygo ar kt. dangis)
17.15. Kelių kaimynai eksploatuojamas (ganga žygo ar kt. dangis)
17.16. Kelių kaimynai eksploatuojamas (ganga žygo ar kt. dangis)
17.17. Kelių kaimynai eksploatuojamas (ganga žygo ar kt. dangis)
17.18. Kelių kaimynai eksploatuojamas (ganga žygo ar kt. dangis)
17.19. Kelių kaimynai eksploatuojamas (ganga žygo ar kt. dangis)
17.20. Kelių kaimynai eksploatuojamas (ganga žygo ar kt. dangis)
17.21. Kelių kaimynai eksploatuojamas (ganga žygo ar kt. dangis)
17.22. Kelių kaimynai eksploatuojamas (ganga žygo ar kt. dangis)
17.23. Kelių kaimynai eksploatuojamas (ganga žygo ar kt. dangis)
17.24. Kelių kaimynai eksploatuojamas (ganga žygo ar kt. dangis)
17.25. Kelių kaimynai eksploatuojamas (ganga žygo ar kt. dangis)
17.26. Kelių kaimynai eksploatuojamas (ganga žygo ar kt. dangis)
17.27. Kelių kaimynai eksploatuojamas (ganga žygo ar kt. dangis)
17.28. Kelių kaimynai eksploatuojamas (ganga žygo ar kt. dangis)
17.29. Kelių kaimynai eksploatuojamas (ganga žygo ar kt. dangis)
17.30. Kelių kaimynai eksploatuojamas (ganga žygo ar kt. dangis)
17.31. Kelių kaimynai eksploatuojamas (ganga žygo ar kt. dangis)
17.32. Kelių kaimynai eksploatuojamas (ganga žygo ar kt. dangis)
17.33. Kelių kaimynai eksploatuojamas (ganga žygo ar kt. dangis)
17.34. Kelių kaimynai eksploatuojamas (ganga žygo ar kt. dangis)
17.35. Kelių kaimynai eksploatuojamas (ganga žygo ar kt. dangis)
17.36. Kelių kaimynai eksploatuojamas (ganga žygo ar kt. dangis)
17.37. Kelių kaimynai eksploatuojamas (ganga žygo ar kt. dangis)
17.38. Kelių kaimynai eksploatuojamas (ganga žygo ar kt. dangis)
17.39. Kelių kaimynai eksploatuojamas (ganga žygo ar kt. dangis)
17.40. Kelių kaimynai eksploatuojamas (ganga žygo ar kt. dangis)
17.41. Kelių kaimynai eksploatuojamas (ganga žygo ar kt. dangis)
17.42. Kelių kaimynai eksploatuojamas (ganga žygo ar kt. dangis)
17.43. Kelių kaimynai eksploatuojamas (ganga žygo ar kt. dangis)
17.44. Kelių kaimynai eksploatuojamas (ganga žygo ar kt. dangis)
17.45. Kelių kaimynai eksploatuojamas (ganga žygo ar kt. dangis)
17.46. Kelių kaimynai eksploatuojamas (ganga žygo ar kt. dangis)
17.47. Kelių kaimynai eksploatuojamas (ganga žygo ar kt. dangis)
17.48. Kelių kaimynai eksploatuojamas (ganga žygo ar kt. dangis)
17.49. Kelių kaimynai eksploatuojamas (ganga žygo ar kt. dangis)
17.50. Kelių kaimynai eksploatuojamas (ganga žygo ar kt. dangis)
17.51. Kelių kaimynai eksploatuojamas (ganga žygo ar kt. dangis)
17.52. Kelių kaimynai eksploatuojamas (ganga žygo ar kt. dangis)
17.53. Kelių kaimynai eksploatuojamas (ganga žygo ar kt. dangis)
17.54. Kelių kaimynai eksploatuojamas (ganga žygo ar kt. dangis)
17.55. Kelių kaimynai eksploatuojamas (ganga žygo ar kt. dangis)
17.56. Kelių kaimynai eksploatuojamas (ganga žygo ar kt. dangis)
17.57. Kelių kaimynai eksploatuojamas (ganga žygo ar kt. dangis)
17.58. Kelių kaimynai eksploatuojamas (ganga žygo ar kt. dangis)
17.59. Kelių kaimynai eksploatuojamas (ganga žygo ar kt. dangis)
17.60. Kelių kaimynai eksploatuojamas (ganga žygo ar kt. dangis)
17.61. Kelių kaimynai eksploatuojamas (ganga žygo ar kt. dangis)
17.62. Kelių kaimynai eksploatuojamas (ganga žygo ar kt. dangis)
17.63. Kelių kaimynai eksploatuojamas (ganga žygo ar kt. dangis)
17.64. Kelių kaimynai eksploatuojamas (ganga žygo ar kt. dangis)
17.65. Kelių kaimynai eksploatuojamas (ganga žygo ar kt. dangis)
17.66. Kelių kaimynai eksploatuojamas (ganga žygo ar kt. dangis)
17.67. Kelių kaimynai eksploatuojamas (ganga žygo ar kt. dangis)
17.68. Kelių kaimynai eksploatuojamas (ganga žygo ar kt. dangis)
17.69. Kelių kaimynai eksploatuojamas (ganga žygo ar kt. dangis)
17.70. Kelių kaimynai eksploatuojamas (ganga žygo ar kt. dangis)
17.71. Kelių kaimynai eksploatuojamas (ganga žygo ar kt. dangis)
17.72. Kelių kaimynai eksploatuojamas (ganga žygo ar kt. dangis)
17.73. Kelių kaimynai eksploatuojamas (ganga žygo ar kt. dangis)
17.74. Kelių kaimynai eksploatuojamas (ganga žygo ar kt. dangis)
17.75. Kelių kaimynai eksploatuojamas (ganga žygo ar kt. dangis)
17.76. Kelių kaimynai eksploatuojamas (ganga žygo ar kt. dangis)
17.77. Kelių kaimynai eksploatuojamas (ganga žygo ar kt. dangis)
17.78. Kelių kaimynai eksploatuojamas (ganga žygo ar kt. dangis)
17.79. Kelių kaimynai eksploatuojamas (ganga žygo ar kt. dangis)
17.80. Kelių kaimynai eksploatuojamas (ganga žygo ar kt. dangis)
17.81. Kelių kaimynai eksploatuojamas (ganga žygo ar kt. dangis)
17.82. Kelių kaimynai eksploatuojamas (ganga žygo ar kt. dangis)
17.83. Kelių kaimynai eksploatuojamas (ganga žygo ar kt. dangis)
17.84. Kelių kaimynai eksploatuojamas (ganga žygo ar kt. dangis)
17.85. Kelių kaimynai eksploatuojamas (ganga žygo ar kt. dangis)
17.86. Kelių kaimynai eksploatuojamas (ganga žygo ar kt. dangis)
17.87. Kelių kaimynai eksploatuojamas (ganga žygo ar kt. dangis)
17.88. Kelių kaimynai eksploatuojamas (ganga žygo ar kt. dangis)
17.89. Kelių kaimynai eksploatuojamas (ganga žygo ar kt. dangis)
17.90. Kelių kaimynai eksploatuojamas (ganga žygo ar kt. dangis)
17.91. Kelių kaimynai eksploatuojamas (ganga žygo ar kt. dangis)
17.92. Kelių kaimynai eksploatuojamas (ganga žygo ar kt. dangis)
17.93. Kelių kaimynai eksploatuojamas (ganga žygo ar kt. dangis)
17.94. Kelių kaimynai eksploatuojamas (ganga žygo ar kt. dangis)
17.95. Kelių kaimynai eksploatuojamas (ganga žygo ar kt. dangis)
17.96. Kelių kaimynai eksploatuojamas (ganga žygo ar kt. dangis)
17.97. Kelių kaimynai eksploatuojamas (ganga žygo ar kt. dangis)
17.98. Kelių kaimynai eksploatuojamas (ganga žygo ar kt. dangis)
17.99. Kelių kaimynai eksploatuojamas (ganga žygo ar kt. dangis)
18.00. Kelių kaimynai eksploatuojamas (ganga žygo ar kt. dangis)





Eil. Nr.	Kelio (gatvės) pavadinimas	Gyvenamoji vietovė (kaimas, miestelis, miestas)	Ruožo ilgis, m	Esamos važiuojamosios dalies plotis, m	Numatoma Kelio (gatvės) kategorija	Ar atitinka Tvarios aprašo kriterijus? (Taip/Ne (kodėl))					Komisijos vertikimas (Taip/Ne, pastabos)	Žymėjimai	
						17.1.	17.2.	17.3.	17.4.1.	17.4.2.			
1												T	Taip
2												N	Ne
3												Inventorizuojama	
4												Neinventorizuojama	
5													
6													
7													
8													
9													
10													

viso 0

*SKPS-Statybos ir kelių priežiūros skyrius

Kriterijai

17.1. Neira fizinis ar juridinis asmuo, nuosavybė

17.2. Jungtas su bent vienu savivaldybės keliu

17.3. Kelias faktiškai eksploatuojamas (rengia žyro ar kt. darbai)

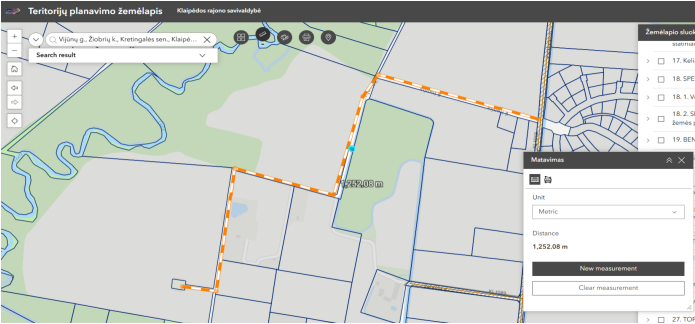
Ir bent vienas iš šių:

17.4.1. Kelias funkcionuoja zonoje U_GG_V_f, U_GG_V_j arba Priorit1

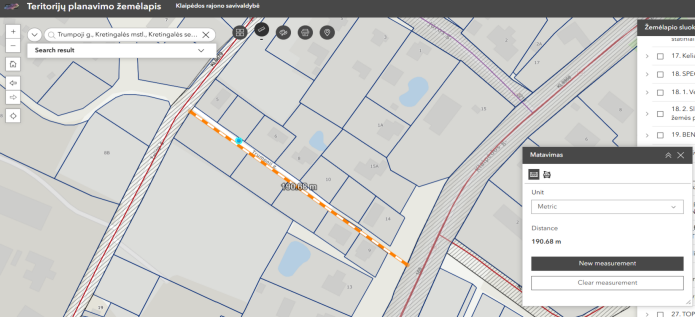
17.4.2. Kelias skirtas privačiuoti prie eksploatuojamų šv. viešosios paskirties pastatų/statinių: mokslo, gydymo, religinės paskirties statinių, kapinių, vandenviežių ar kitų viešosios paskirties inžinerinių statinių

Eil. Nr.	Kelio (gatvės) pavadinimas	Gyvenamoji vietovė (kaimas, miestelis, miestas)	Ruožo plotis, m	Esamos važiuojamosios dalies plotis, m	Numatoma Kelio (gatvės) kategorija	Ar atitinka Tvarios aprašo kriterijus? (Taip/Ne (kodė))					Konsultacijos vertinimas (Taip/Ne, pastabos)	Zymėjimai	
						17.1.	17.2.	17.3.	17.4.1.	17.4.2.			
1	Rutėnų k.	Rutėnų k.							17.4.1. P		N		Paš.
2	Rutėnų k.	Rutėnų k.							17.4.1. P		N		Paš.
3	Klaipėdos m.	Klaipėdos m.	100	4	17.1	T	T	T	17.4.1. P		N		Remontuojama
4	Klaipėdos m.	Klaipėdos m.	100	4	17.1	T	T	T	17.4.1. P		N		Remontuojama
5	Klaipėdos m.	Klaipėdos m.	100	4	17.1	T	T	T	17.4.1. P		N		Remontuojama
6	Klaipėdos m.	Klaipėdos m.	100	4	17.1	T	T	T	17.4.1. P		N		Remontuojama
7	Klaipėdos m.	Klaipėdos m.	100	4	17.1	T	T	T	17.4.1. P		N		Remontuojama
8	Klaipėdos m.	Klaipėdos m.	100	4	17.1	T	T	T	17.4.1. P		N		Remontuojama
9	Klaipėdos m.	Klaipėdos m.	100	4	17.1	T	T	T	17.4.1. P		N		Remontuojama
10	Klaipėdos m.	Klaipėdos m.	100	4	17.1	T	T	T	17.4.1. P		N		Remontuojama

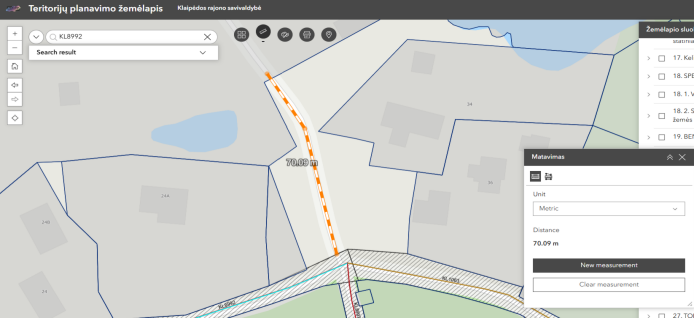
Nr. 4



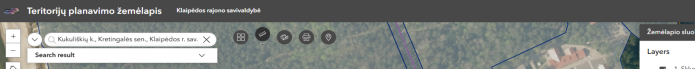
Nr. 5



Nr. 6

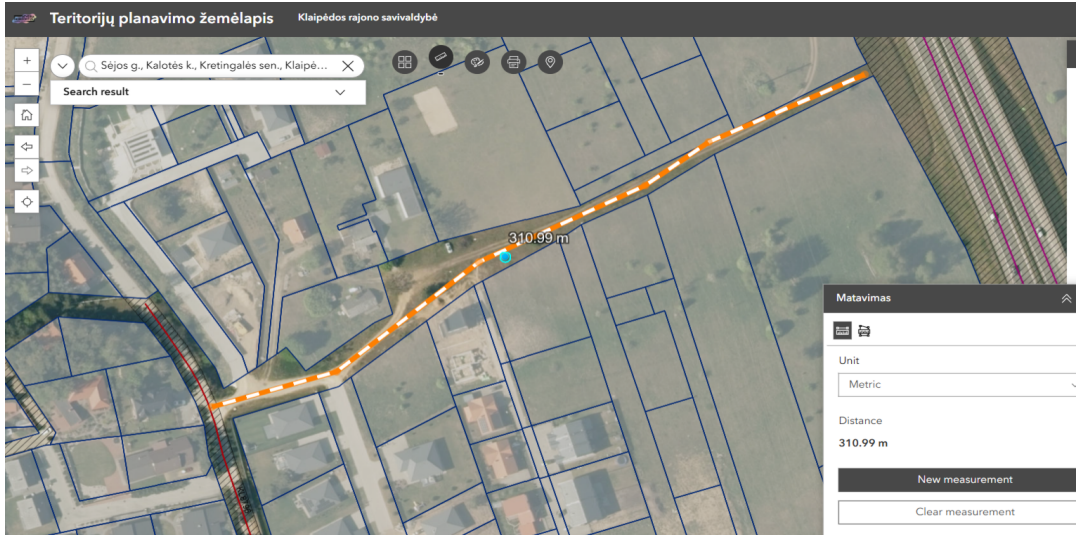


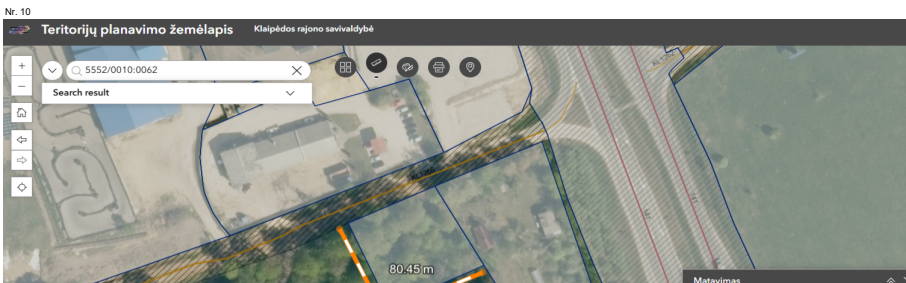
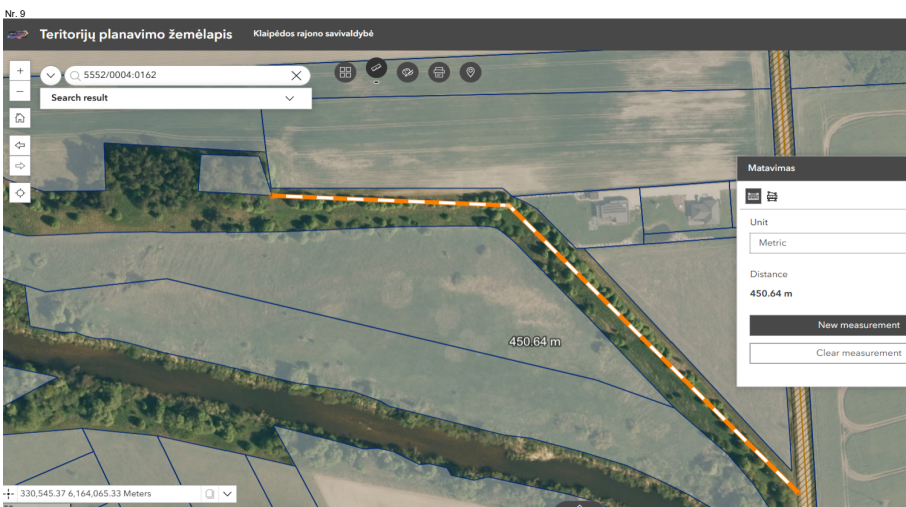
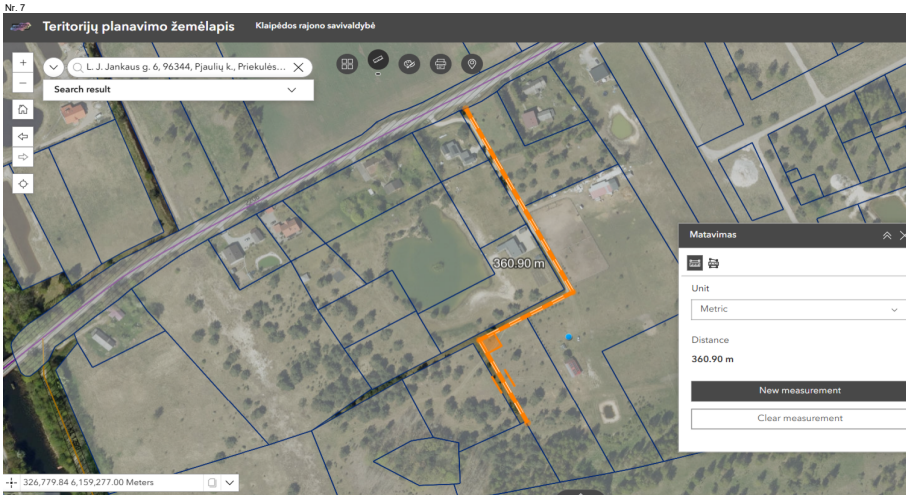
Nr. 7

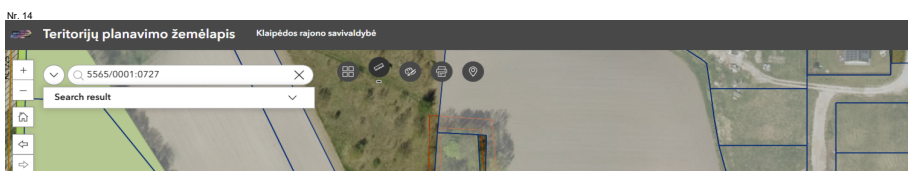
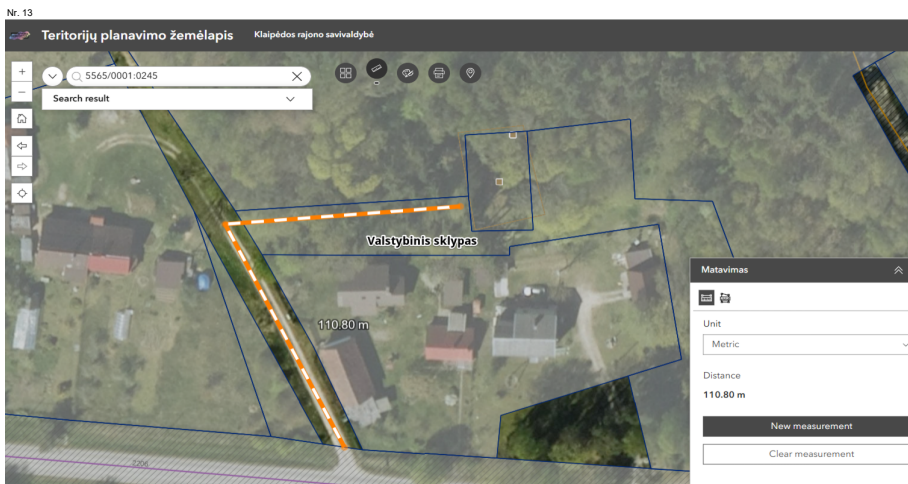
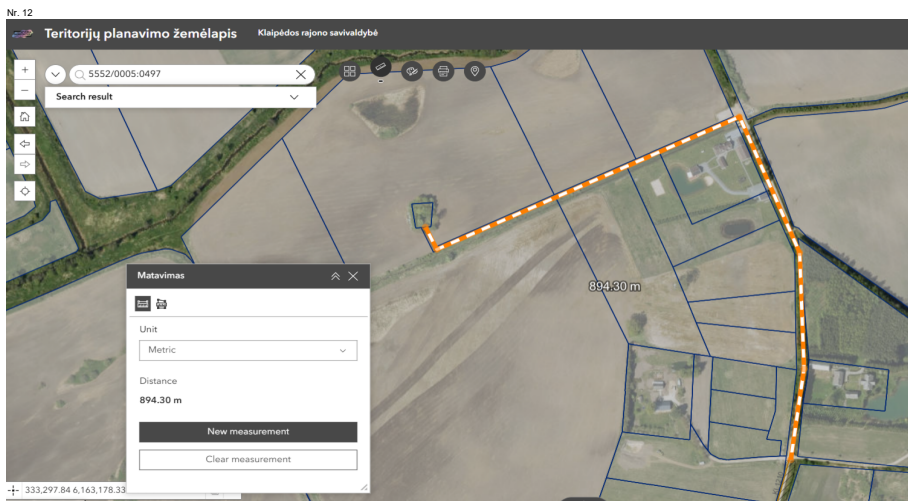
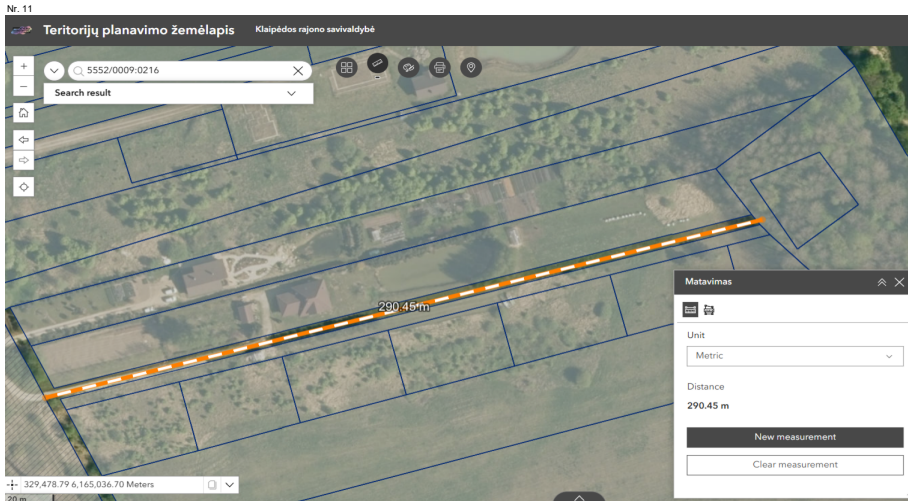




Nr. 8







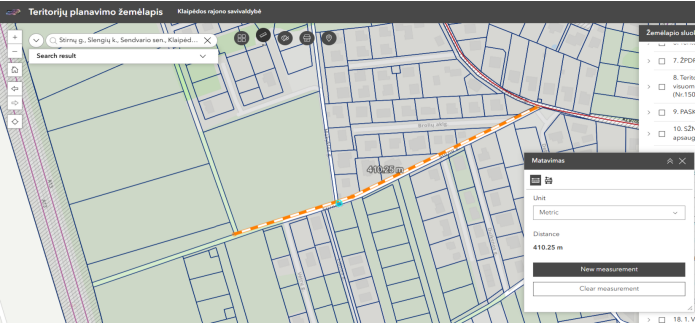


Eil. Nr.	Kelo (gatvės) pavadinimas	Gyvenamoji vietovė (kaimas, miestelis, miestas)	Ruožo plotis, m	Esamos važiuojamosios dalies plotis, m	Numatoma kelo (gatvės) kategorija	Ar atitinka Tvarios aprašo kriterijus? (Taip/Ne (kodė))					Konsultacijos vertikliai (Taip/Ne, pastabos)	Zymėjimai	
						17.1.	17.2.	17.3.	17.4.1.	17.4.2.			
2	M. Laisvės g.	Šilangiai k.	210	4	D	T	T	T	U, G5, V, F		N (daug)	I	Paj
3	Trėmpų g.	Šilangiai k.	600	4	D	T	T	T	U, G5, V, F		T (RPFS peržiūra)	N	Ne
4	Panėlių g.	Panėlių k.	200	4	D	T	T	T	U, G5, V, F		N (daug)	Neatitiktumai	
5	Kubelių g.	Panėlių k.	600	4	D	T	T	T			N (daug)		
6	Paštinės g.	Paštinės k.	600	4	D	T	T	T			N (daug)		
7	Ukės gatvė	Paštinės k.	140	4	D	T	T	T			N (daug)		
8	Ukės gatvė	Paštinės k.	140	4	D	T	T	T			N (daug)		
9	Ukės gatvė	Paštinės k.	600	4	D	T	T	T			N (daug)		
10											T (RPFS peržiūra)		

vnto 1810

*RPFS-Šilangiai ir kelių pradžios dygtis

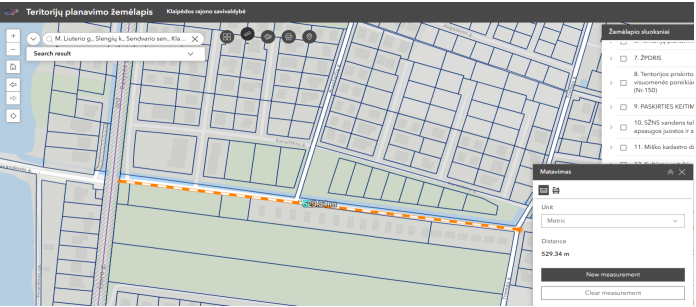
Nr. 1



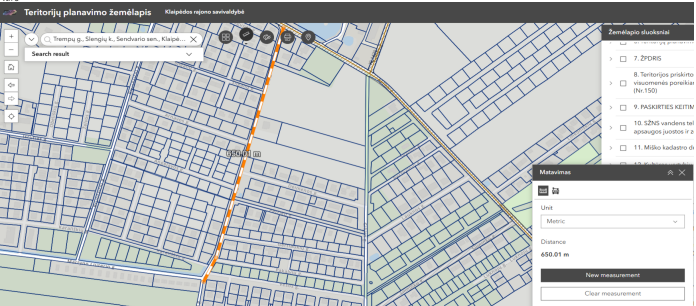
Kriterijai:
17.1. Nėra kelių ar jūrinės kaimynės nuostatybės
17.2. Nėra kelių ar jūrinės kaimynės nuostatybės kelių
17.3. Kelių kaimynės eksploatuojamas (greitis žyris ar kt. danga)

Ar bent vienas iš šių:
23.4.1. Kelių kaimynės eksploatuojamas (greitis žyris ar kt. danga)
23.4.2. Kelių kaimynės eksploatuojamas (greitis žyris ar kt. danga)

Nr. 2

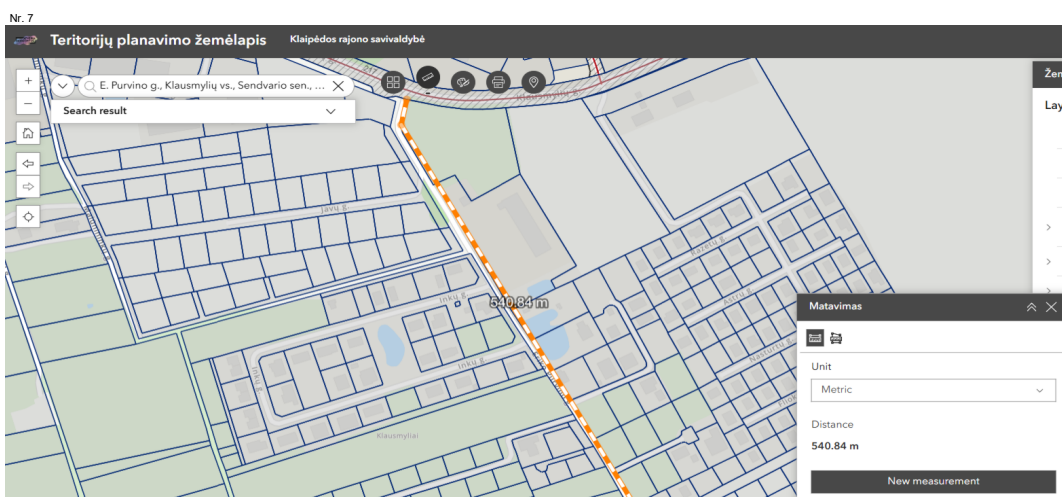
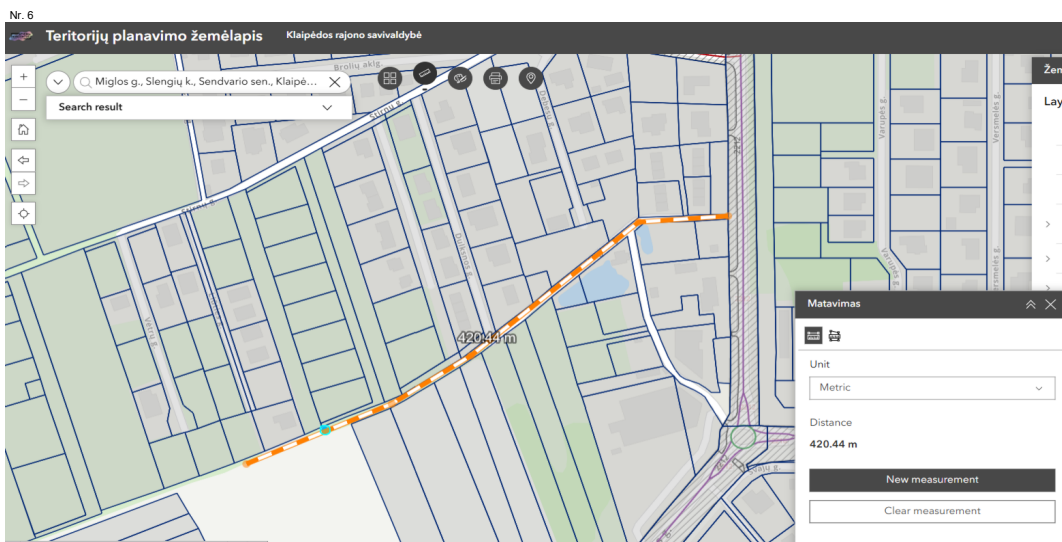
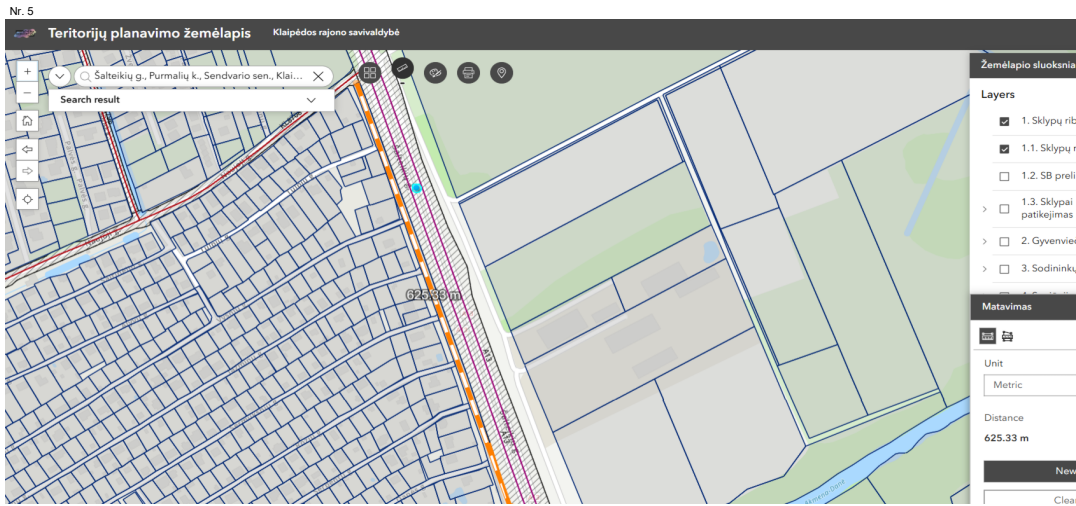
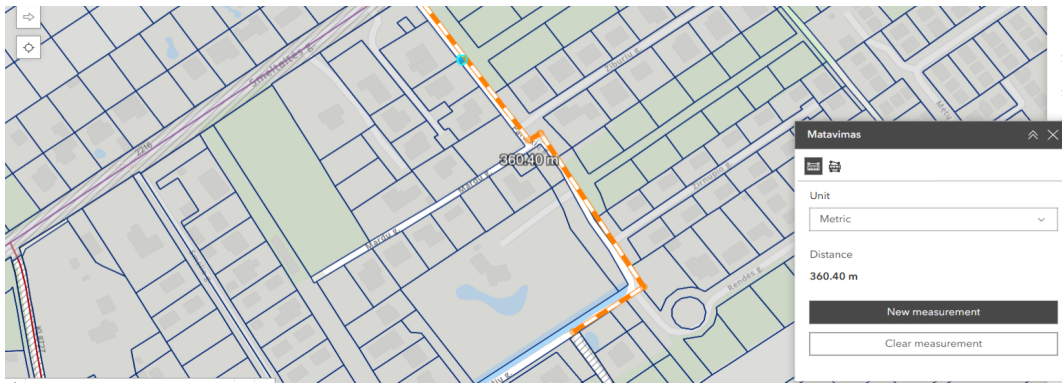


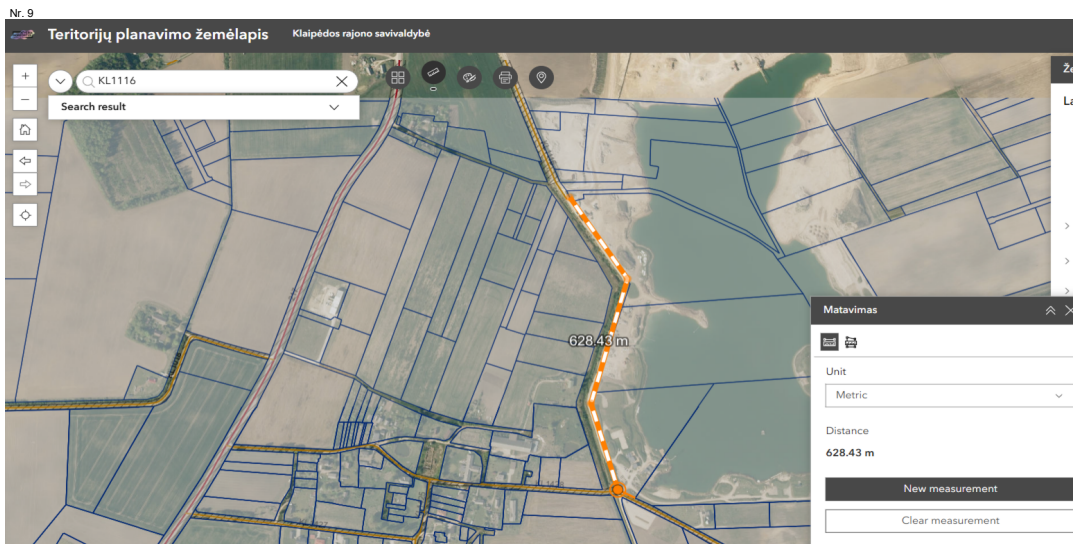
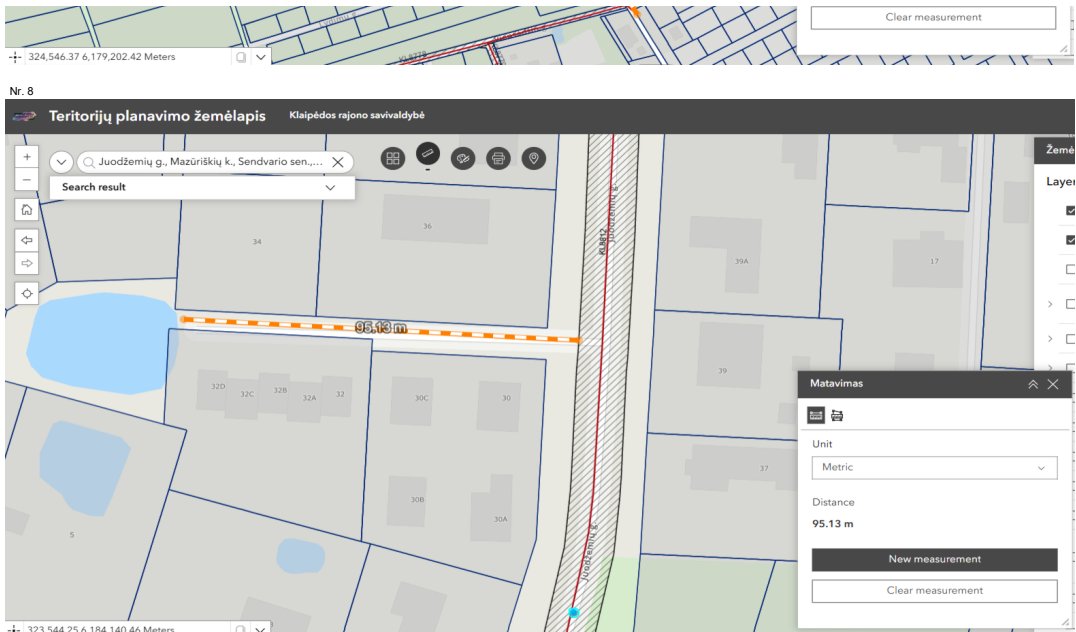
Nr. 3



Nr. 4







17.1. Nėra formų ar juridinių asmenų nustačiusių

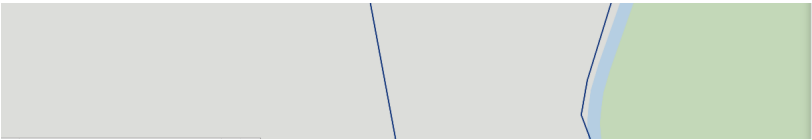
17.2. Jungiai su bent vienu savarakišiu keliu

17.3. Kelias keliai kelių eksploatuojamoms (remta įvyto ar kt. priež)

17.4. Nėra vieno iš šių:

17.4.1. Kelias funkcinėje zonoje U, GG, V, F, U, GG, V / arba P101

17.4.2. Kelias skirtas privačioms ir kelių eksploatuojamų bei viešosioms paskirties pastatams; mokyklai, gydymo, religinės paskirties statiniui, kapinių, vandens tiekimo ar kitų viešosios paskirties inžinerinių statinių



Distance
450.45 m

New measurement

Clear measurement



Eil. Nr.	Kelio (gatvės) pavadinimas	Gyvenamoji vietovė (kaimas, miestelis, miestas)	Ruožo ilgis, m	Esamos važiuojamosios dielės plotis, m	Numatoma Kelio (gatvės) kategorija	Ar atitinka Tvarkos aprašo kriterijus? (Taip/Ne (kodėl))					Komisijos verdictas (Taip/Ne, pastabos)	Žymėjimai	
						17.1.	17.2.	17.3.	17.4.1.	17.4.2.			
Vandenvietės												T	Taip
1	5568/0012-0491	Ežaičių k.	190			T	T	T		Vandenvietė	T (SKPS peržiūra)	N	Ne
2	5568/0009-0755	Kalniškės k.	100			T	T	T		Vandenvietė	T (SKPS peržiūra)	Inventorizuojama	
3	5535/0004-0797	Kretingalė	245			T	T	T		Vandenvietė	T (SKPS peržiūra)	Neinventorizuojama	
4	5550/0002-0306	Pežaičių k.	105			T	T	T		Vandenvietė	T (SKPS peržiūra)		
5	5552/0003-0488	Roku k.	170			T	T	T		Vandenvietė	T (SKPS peržiūra)		
6	5552/0005-0540	Straugu II k.	105			T	T	T		Vandenvietė	T (SKPS peržiūra)		
7	5555/0004-0173	Siūpanų k.	180			T	T	T		Vandenvietė	T (SKPS peržiūra)		
8	5559/0002-0310	Tilvikų k.	380			T	T	T		Vandenvietė	T (SKPS peržiūra)		
9	5538/0011-0011	Valtelio k.	130			T	T	T		Vandenvietė	T (SKPS peržiūra)		
10	5503/0003-0713	Vanaų k.	50			T	T	T		Vandenvietė	T (SKPS peržiūra)		
11	5568/0001-0497	Vežaičių mstl.	110			T	T	T		Vandenvietė	T (SKPS peržiūra)		
Valykios													
1	5515/0002-0097	Drevemos k.	60			T	T	T		Valykla	T (SKPS peržiūra)		
2	5528/0007-0183	Letūkų k.	210			T	T	T		Valykla	T (SKPS peržiūra)		
3	Iš Pakaimės g. į valykla	Kvietinių k.	295			T	T	T		Valykla	T (SKPS peržiūra)		
4	5563/0005-0129	Veiviržėnų mstl.	110			T	T	T		Valykla	T (SKPS peržiūra)		

*SKPS-Statybos ir kelių priežiūros skyrius

Kriterijai
17.1. Nėra fizinis ar juridinis asmenų nuosavybė
17.2. Jungiasi su bent vienu savivaldybės keliu
17.3. Kelias faktiškai eksploatuojamas (įrengta žvyro ar kt. dangal)

Ir bent vienas iš šių:
17.4.1. Kelias funkcinėje zonoje U_GG_V_F, U_GG_V_I arba Priorit1
17.4.2. Kelias skirtas privažiuoti prie eksploatuojamų šių viešosios paskirties pastatų/statinių: mokslo, gydymo, religinės paskirties statinių, kapinių, vandenviečių ar kitų viešosios paskirties inžinerinių statinių

DETALŲ METADUOMENYS	
Dokumento sudarytojas (-ai)	Klaipėdos rajono savivaldybės administracija
Dokumento pavadinimas (antraštė)	Komisijos dėl Klaipėdos rajono savivaldybės vietinės reikšmės kelių (gatvių) inventorizavimo ir įtraukimo į prižiūrimų vietinės reikšmės kelių (gatvių) sąrašo posėdžio protokolas
Dokumento registracijos data ir numeris	2026-05-14 Nr. A6-283
Dokumento gavimo data ir dokumento gavimo registracijos numeris	-
Dokumento specifikacijos identifikavimo žymuo	ADOC-V1.0
Parašo paskirtis	Pasirašymas
Parašą sukūrusio asmens vardas, pavardė ir pareigos	Šarūnas Čičinis Vyriausiasis specialistas
Parašo sukūrimo data ir laikas	2026-05-14 08:11
Parašo formatas	Einamojo galiojimo (XAdES-EPES)
Laiko žymoje nurodytas laikas	
Informacija apie sertifikavimo paslaugų teikėją	KRSA-DC1-CA
Sertifikato galiojimo laikas	2025-11-10 14:45 - 2026-11-10 14:45
Parašo paskirtis	Pasirašymas
Parašą sukūrusio asmens vardas, pavardė ir pareigos	Jevgenijus Bardauskas Administracijos direktorius
Parašo sukūrimo data ir laikas	2026-05-14 08:24
Parašo formatas	Einamojo galiojimo (XAdES-EPES)
Laiko žymoje nurodytas laikas	
Informacija apie sertifikavimo paslaugų teikėją	ADIC CA ECC
Sertifikato galiojimo laikas	2025-04-02 09:51 - 2029-04-01 09:51
Parašo paskirtis	Registravimas
Parašą sukūrusio asmens vardas, pavardė ir pareigos	Viktorija Bakšinskytė Specialistas
Parašo sukūrimo data ir laikas	2026-05-14 08:29
Parašo formatas	Trumpalaikio galiojimo (XAdES-T)
Laiko žymoje nurodytas laikas	2026-05-14 08:29
Informacija apie sertifikavimo paslaugų teikėją	EID-SK 2016
Sertifikato galiojimo laikas	2024-01-13 14:43 - 2029-01-11 23:59
Informacija apie būdus, naudotus metaduomenų vientisumui užtikrinti	-
Pagrindinio dokumento priedų skaičius	1
Pagrindinio dokumento pridedamų dokumentų skaičius	0
Pridedamo dokumento sudarytojas (-ai)	-
Pridedamo dokumento pavadinimas (antraštė)	Kelių sąrašas komisijai nagrinėti.xlsx
Pridedamo dokumento registracijos data ir numeris	-
Programinės įrangos, kuria naudojantis sudarytas elektroninis dokumentas, pavadinimas	Elpako v.20260423.1
Informacija apie elektroninio dokumento ir elektroninio (-ių) parašo (-ų) tikrinimą (tikrinimo data)	Tikrinant dokumentą nenumatyta jokių klaidų (2026-05-15)
Elektroninio dokumento nuorašo atspausdinimo data ir ją atspausdinęs darbuotojas	2026-05-15 nuorašą suformavo Viktorija Bakšinskytė
Paieškos nuoroda	-

Papildomi metaduomenys	Nuorašą suformavo 2026-05-15 Dokumentų valdymo sistema „Deka Office“
-------------------------------	--